

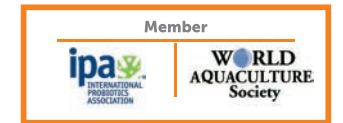


নির্ভরযোগ্য চিংড়ি চাষের জন্য কার্যকরী সমাধান

- সম্পূর্ণ বিজ্ঞানসম্মত দৃষ্টিকোণ
- বিশ্বস্তরের গুণমান
- প্রমাণিত কার্যকারিতা
- নির্ভরযোগ্য ও পরিবেশবান্ধব পদ্ধতি

সার্টিফায়েড:

WHO-GMP
ISO 22000:2018 (FSMS)
HACCP
ISO 9001:2015 (QMS)
ISO 14001:2015 (EMS)
ISO 45001:2018 (OHSAS)





ইনট্রন লাইফ সায়েন্সেস

একটি বিশ্বমানের কার্যকরী ও নির্ভরযোগ্য জৈবপ্রযুক্তিগত পস্থা প্রস্তুতকারক যার মূল উদ্দেশ্য গবেষণা, গুণমান ও উন্নত প্রযুক্তির মাধ্যমে পশু ও মানব স্বাস্থ্য ক্ষেত্রের উন্নয়নের জন্য পস্থা প্রস্তুত করা।

গোড়ার কথা

ইনট্রন লাইফ সায়েন্সেস হল প্রোবায়োটিক এবং অন্যান্য ধরণের জৈব প্রযুক্তির একটি বিশ্বমানের উৎপাদক সংস্থা। এর উৎপাদনগুলির কার্যক্ষেত্রের মধ্যে বিশেষভাবে রয়েছে পোলট্রি ও অ্যাকোয়াকালচার সহ অন্যান্য প্রাণীদের স্বাস্থ্য ও তাদের বসবাসের পরিবেশের সুরক্ষা; এছাড়া রয়েছে বায়োরিমিডিয়েশন বা জৈব উপায়ে পরিবেশ দূষণ রোধ করা এবং কৃষিক্ষেত্র তথা জনস্বাস্থ্যের সুরক্ষা। উৎকর্ষ ও গুণমানের জন্য নিরন্তর গবেষণা চালিয়ে যেতে আমরা দায়বদ্ধ।

আমরা চাই কৃষিক্ষেত্রের বিভিন্ন সমস্যাগুলি সমাধানের জন্য পরিবেশবান্ধব পস্থা, যা আমাদের সাহায্য করবে প্রকৃতির সঙ্গে সুরে সুরে মিলিয়ে চলতে। এটা আমাদের গর্বের বিষয় যে আমরা এই কাজের জন্য সহায়ক প্রোবায়োটিক এবং অন্যান্য জৈবপ্রযুক্তিগুলিকে চিহ্নিত করতে, তাদের মূল্যায়ন করতে এবং বাণিজ্যিকভাবে তাদের উৎপাদন করতে পেরেছি। ক্রমাগত গবেষণার মাধ্যমে উৎপাদিত পণ্যের গুণমান উন্নত করে আমরা চাই আমরা চাই ক্রেতার সন্তুষ্টি বজায় রাখতে এবং বাজারের সর্বশ্রেষ্ঠ হিসেবে প্রতিষ্ঠা পেতে।

আমাদের পিছনে রয়েছে দীর্ঘ 22 বছরের অভিজ্ঞতা, দক্ষতা, গবেষণা, সাফল্য ও আবেগ যা প্রতিনিয়ত আমাদের নূতনতর উৎপাদন ও তাদের ক্রমোন্নয়নের প্রেরণা হিসেবে কাজ করে চলেছে। প্রতি মুহূর্তে আধুনিকতম প্রযুক্তির সঙ্গে তাল রেখে চলা এবং তার সাহায্য নিয়ে উৎপাদিত পণ্যের আধুনিকীকরণ করে চলাই হল আমাদের গ্রাহক-সন্তুষ্টির মূল চাবিকাঠি, যা ক্রেতাদের কাছে আমাদের প্রাসঙ্গিকতাকে কখনও ফিকে হতে দেয়না।

পুকুর প্রস্তুতি

পুকুরের জল শুকিয়ে ভালভাবে ফাটিয়ে নিতে হবে। এরপর তলদেশের দূষিত কালা মাটি তুলে বাইরে ফেলে দিতে হবে (2 থেকে 3 ইঞ্চি দূষিত মাটি)

পুকুরের মাটির pH পরীক্ষা করে কলিচুন (CaO) বা LSP (CaCO₃) প্রয়োগ করুন।

পুকুরের চারিদিকে নেট দিয়ে ঘিরে দিন যাতে কাঁকড়া প্রবেশ করতে না পারে।

এরপর 60, 80, 100 এবং 120 মেশের নেটের হাপা দিয়ে পুকুরে জল ভর্তি করুন।

পুকুরের জলের প্রস্তুতি

জল ভর্তি হয়ে গেলে এরোটর বা ফ্যান চালিয়ে 3 থেকে 4 ঘন্টা রাখতে হবে, ব্লিচিং পাওয়ার দেওয়ার আগে, এরপর রাত্রি 7টা থেকে 8টার সময় 50 kg/1000 বর্গমিটার ব্লিচিং দিতে হবে (তবে ব্লিচিং-এর ডোজ লবণাক্ততার উপর নির্ভর করে, উচ্চ লবণাক্ত জায়গায় ব্লিচিং-এর ডোজ কম হয় আর কম লবণাক্ত জায়গায় এই রকম থাকে।)

ব্লিচিং প্রয়োগ করার পর 3 থেকে 4 দিন ছেড়ে দিতে হবে

1ম দিন: ক্লোরিন দূরীকরণ : ফ্যান চালিয়ে ভালভাবে জাল টানতে হবে। ফ্যান চালু রাখতে হবে সকাল 10টা থেকে 12টা

2য় দিন: ক্লোরিন দূরীকরণ: সকাল 10টা থেকে 12টা ফ্যান চালিয়ে ভালভাবে জাল টানতে হবে। (জৈব জুস তৈরি করে ফরমেন্টেশনের জন্য রেখে দিতে হবে 48 ঘন্টা।

জৈব জুস প্রস্তুতি: গুড় 10 kg + 5 kg রাইস ব্র্যান + 5 kg গ্রাউন্ডন্যাট অয়েল কেক + ঈস্ট 200 gm, 250 L পুকুরের জলে ভিজিয়ে রাখতে হবে কমপক্ষে দু দিন বা 48 ঘন্টা। এবং মাঝে মাঝে নেড়ে দিতে হবে)

এরপর **SILTRON 2** থেকে 3 kg/1000 বর্গমিটার এবং **AMMOX-L 200 ml/1000** বর্গমিটার হিসাবে প্রয়োগ করতে হবে। যদি ব্লিচিং-এর ফলে প্ল্যাঙ্কটন কেটে গিয়ে দূষিত গ্যাস তৈরি হয় তবে **SILTRON** আর **AMMOX-L** প্রয়োগ করলে দূষিত গ্যাস প্রতিহত হবে।

3য় দিন: ক্লোরিন দূরীকরণ: ডোলোমাইট 8-10 kg/1000 বর্গ মিটার এবং **INTRAMIN-O 1kg/1000** বর্গমিটার হিসাবে প্রয়োগ করে

ভালভাবে জল টেনে ফ্যান চালিয়ে দিয়ে হবে।

প্রথম ডোজ সকাল 10টায় এবং দ্বিতীয় ডোজে শুধু ডোলোমাইট বিকেল 4টের সময় প্রয়োগ করতে হবে। সঙ্গে ফ্যান চালিয়ে জাল টেনে দিতে হবে।

4র্থ দিন: জৈব জুস প্রয়োগ করে সকাল 10 থেকে 12 ফ্যান চালিয়ে জাল টেনে দিতে হবে।

5ম দিন: ফ্যান চালিয়ে জাল টানতে হবে সকাল 10 টা থেকে 12টা

6ষ্ঠ দিন: ফ্যান চালিয়ে জাল টেনে দিতে হবে

7ম দিন: ডোলোমাইট আর **INTRAMIN-O** প্রথমে সকাল 9টায় তারপর শুধু ডোলোমাইট বিকেল 4টে ডোজ pH আর জলের রঙের উপর নির্ভর করবে। প্রতিবার প্রয়োগের সময় ফ্যান চালিয়ে জাল টানতে হবে।

8ম দিন: জৈব জুস প্রয়োগ করে ফ্যান চালিয়ে জাল টানতে হবে।

9ম দিন: **SOILEX** প্রয়োগ করতে হবে 200gm/1000 বর্গমিটার সকাল 7টা থেকে 9টার মধ্যে। ফ্যান চালিয়ে জাল টানতে হবে।

10ম দিন: জলের রঙ, pH আর ক্ষারত্ব পরীক্ষা করে নিতে হবে। জৈব জুস প্রয়োগ করতে হবে

11শ দিন: **TOTAL** প্রয়োগ করতে হবে 100gm/1000 বর্গমিটার সকাল 7টা থেকে 10 টার মধ্যে

12শ দিন: জৈব জুস প্রয়োগ করতে হবে

13শ দিন: চারা ছাড়তে হবে ভোর বেলা।

জরুরী তথ্য

পুকুরের জল প্রস্তুতির সময় প্রতিদিন জাল টানতে হবে এবং শেষ সময় ফ্যান চালু রাখতে হবে।

রাত্রি বেলায়ও ফ্যান চালু রাখলে জলের রঙ বজায় থাকবে এবং উপকারী প্ল্যাঙ্কটন বৃদ্ধি পাবে।

4



SOILEX®

পুকুরের তলদেশের সুরক্ষাদায়ী শক্তিশালী সয়েল প্রোবায়োটিক



আয়রনকে
অক্সিজাইজ করে

গঠন:

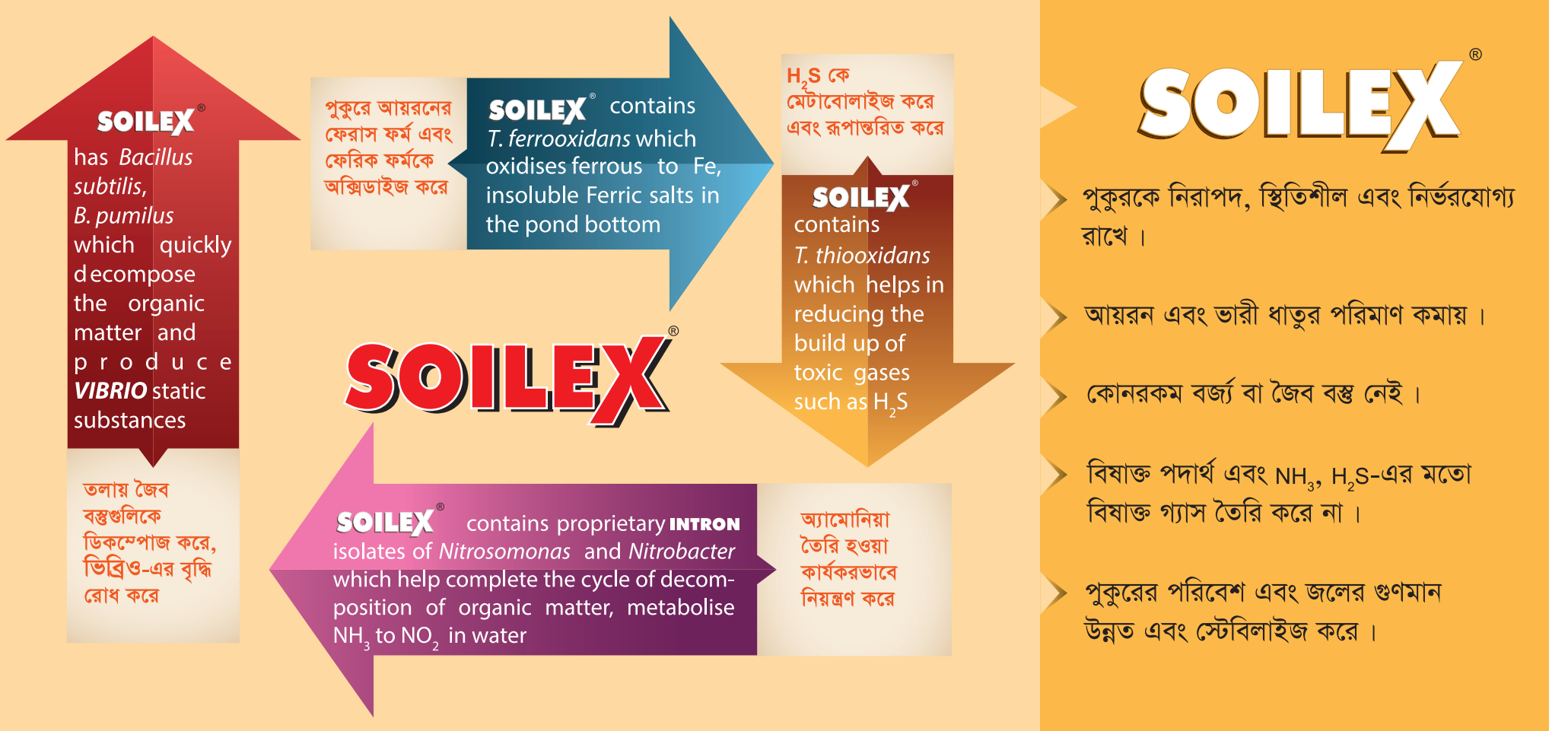
থিওব্যাসিলাস ভারসুটাস
ব্যাসিলাস লিচেনিফরমিস
থিওব্যাসিলাস ফেরোক্সিড্যান্স
ব্যাসিলাস পিউমিলাস
নাইট্রোসোমোনাস
নাইট্রোব্যাক্টের
বি. সাবটাইলিস এবং থিওঅক্সিড্যান্স



- ▶ **NH₂, H₂S**-এর মতো বিষাক্ত গ্যাসগুলি উৎপন্ন হওয়া কমাতে ও রোধ করে।
- ▶ কালো মাটি ও জৈব বর্জ্য পদার্থ রোধ করে, মাটির তলদেশকে পরিষ্কার রাখে।
- ▶ ফাইটো-প্ল্যাঙ্কটন ও জু-প্ল্যাঙ্কটন বৃদ্ধিতে সাহায্য করে জলের সঠিক ক্লোরিন বজায় রাখে।
- ▶ আয়রন ও ফেরাসের ঘনত্ব কমিয়ে পুকুরের সুরক্ষা বৃদ্ধি করে।
- ▶ পুকুরের তলদেশের সক্রিয়তা এবং উৎপাদনশীলতা নিশ্চিত করে।



দূষণীয় গ্যাসগুলির উৎপন্ন হওয়া নিয়ন্ত্রণ করে এবং পুকুরের তলার অংশ পুনরুদ্ধার করে



মাত্রা এবং ব্যবহার:

পুকুর প্রস্তুত করার ক্ষেত্রে এবং চাষ চলাকালীন পুকুরের অবস্থার উপর ভিত্তি করে প্রতি 12-15 দিন অন্তর প্রতি একরে 1 কেজি । ভিব্রিও কবলিত এলাকাগুলিতে এবং উচ্চ লবণাক্ততায়ুক্ত পুকুরগুলির ক্ষেত্রে দুটি প্রয়োগের মাঝের ব্যবধান কমে 1 সপ্তাহ হতে পারে । মাটির প্রকৃতি, জলের গুণমান, স্টকিং-এর ঘনত্ব ইত্যাদির মতো অন্যান্য বিষয়গুলি বিবেচনা করে অ্যাকোয়াকালচার বিশেষজ্ঞের সাথে পরামর্শ করে নির্দিষ্ট ব্যবহার সম্বন্ধীয় সিদ্ধান্তগুলি নিতে হবে ।

উপস্থাপনা:

1 কেজির মাল্টিওয়াল্ড ফুড গ্রোড পলি প্যাক এবং বড় বালতি ।

সংরক্ষণ:

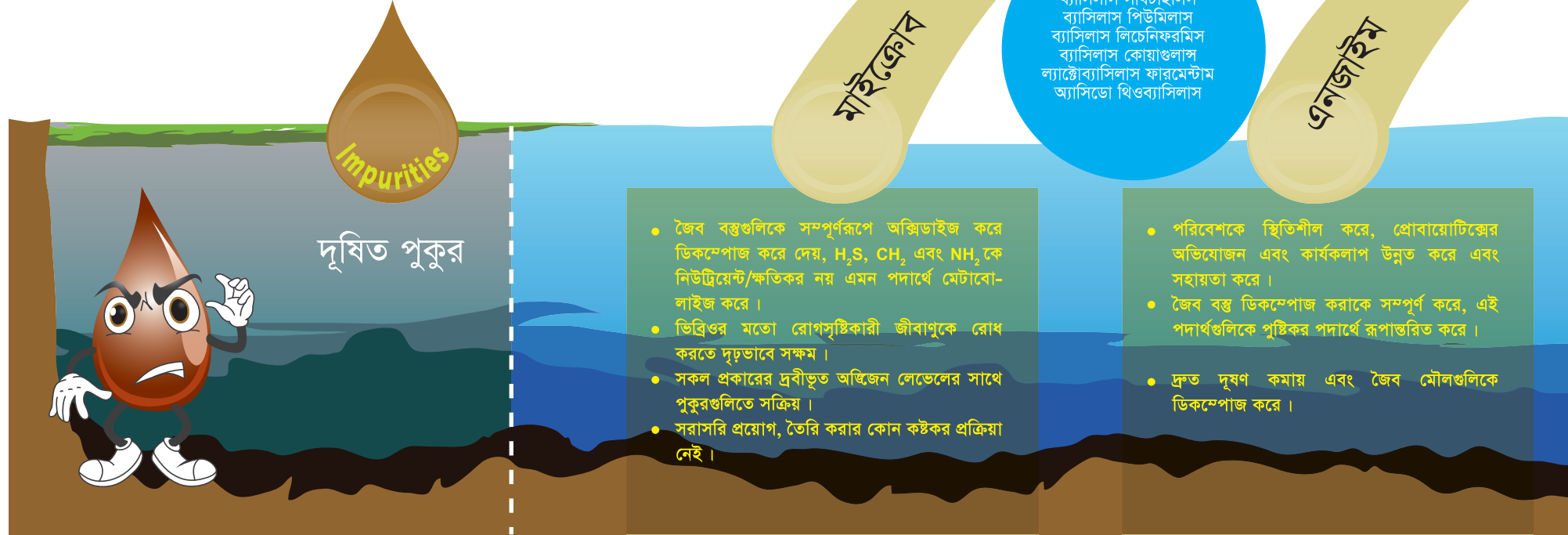
একটি শীতল, শুষ্ক স্থানে মজুত করুন এবং সরাসরি সূর্যালোকের সংস্পর্শে আনবেন না ।



TOTAL®

পুকুর পরিচালনার সম্পূর্ণ পন্থা

- ▶ কোনরকম দূষণ, বিষাক্ত গ্যাস এবং পান্ন ছাড়া **ভাল পুকুর** ।
- ▶ স্থায়ী, নিরাপদ এবং রোগসৃষ্টিকারী জীবাণু মুক্ত পরিবেশই হল **আদর্শ পরিবেশ** ।
- ▶ **সুস্থ চিংড়ি**, যা দ্রুত বাড়ে, চাপমুক্ত এবং রোগ কম হয় ।
- ▶ **সর্বাধিক উৎপাদনশীলতা**, মুনাফা বৃদ্ধি করে এবং ঝুঁকি কমায় ।



ভিত্তি রোধ করার অসাধারণ ক্ষমতা



ভিবিও রোধ করার দারুন ক্ষমতা



নিউট্রিয়েন্ট ম্যাট্রিক্স

- সেই সকল মাইক্রো নিউট্রিয়েন্টগুলিকে সম্পূর্ণ করে যেগুলি পুকুরের পরিবেশকে উন্নত এবং পুনরুদ্ধার করে।
- টোটালের প্রোপ্রাইটারি ইনট্রিন আইসোলেটসের জন্য আবশ্যিক এমন কিছু নির্দিষ্ট নিউট্রিয়েন্ট প্রদান করে।



লায়োফিলাইজেশন প্রোডাক্ট

- # লায়োফিলাইজেশন এবং মাইক্রোএন-ক্যাপসুলেশনের প্রোপ্রাইটারি সমন্বয় প্রোডাক্টের মধ্যের মাইক্রোবসের কার্যকলাপ এবং ঘনত্ব সুনিশ্চিত করে।
- # দীর্ঘ-মেয়াদে মাইক্রোবায়ালের স্থিতিশীলতা সংরক্ষণ করে, মাইক্রোবগুলিকে দ্রুত সক্রিয় করে, সেগুলিকে পুকুরে দ্রুত বাড়তে সাহায্য করে।
- # বিশাল পরিসরের pH এবং লবণাক্ততার ক্ষেত্রে কার্যকর।
- # সর্বাধিক কার্যকারিতার জন্য সর্বাধুনিক ফর্মুলেশন প্রযুক্তি ব্যবহার করা হয়।

প্রয়োগজনিত পারস্পরিক দূষণ সম্বন্ধীয় সমস্যা থেকে মুক্তি পান:
টোটালের প্রতিটি 2x250 গ্রামের প্যাকে আছে 5টি দ্রবণীয় **Toss Pack** যার প্রতিটির আনুমানিক ওজন 50 গ্রাম।
টোটালের প্রয়োগ অত্যন্ত সহজ, শুধুমাত্র খুলুন এবং প্রয়োজনীয় সংখ্যার প্যাক বের করুন পুকুরের সমস্যা আক্রান্ত স্থানগুলিতে বা এরাটরগুলির কাছে ছুঁড়ে দিন।

মাত্রা ও ব্যবহার:

- পুকুর প্রস্তুত করার জন্য: 100g/1000m³, স্টকিং এর আগে প্রায় 2-3 দিন।
- নিয়মিত ব্যবহারের জন্য: 50 - 100g/1000m³, চাষ চলাকালীন প্রতি 7-10 দিন।
- নির্দিষ্ট ব্যবহার সম্বন্ধীয় আবশ্যিকতার জন্য অ্যাকোয়াকালচারকালচার প্রযুক্তিবিদের সাথে আলোচনা করুন।

উপস্থাপনা:

500 গ্রামের HDPE টিন এবং বড় বালতি।

সংরক্ষণ:

শীতল, শুষ্ক এবং আর্দ্রতামুক্ত জায়গায় মজুত করুন। **Toss Pack** খোলার সাথে সাথেই ব্যবহার করে নিতে হবে।



IMPROVED

BIOGRAN™

সহজে প্রয়োগ করা যায় এমন দানাদার রূপে সম্পূর্ণ বায়োরিমিডিয়েশন



গঠন:

ব্যাসিলাস সাবটাইলিস এবং স্যাক্রোমাইসেস সেরেভাইসিয়ে

- ▶ পুকুরের মধ্যের ক্ষতিকর জৈব বস্তুগুলিকে সম্পূর্ণরূপে **ডিকম্পোজ** করে ।
- ▶ পুকুরের দূষণ স্থিতি সম্পূর্ণরূপে **ঠিক** করে ।
- ▶ পুকুরের তলার বিষাক্ত গ্যাসগুলিকে **ব্যবহার** করে এবং নিরাপদ পুনরায় ব্যবহারযোগ্য যৌগে রূপান্তরিত করে ।
- ▶ পুকুরের তলার মাটিকে **সক্রিয়** করে, উর্বরতা বৃদ্ধি করে ।
- ▶ শৈবালের কাঙ্ক্ষিত বৃদ্ধিতে সহায়তা করতে এবং জলের রঙকে স্থিতিশীল করতে **সাহায্য** করে ।

পুকুরের তলদেশ হয় পরিষ্কার, নিরাপদ এবং উর্বর



এনজাইম

- ▶ জৈব বস্তুগুলিকে কার্যকর নিউট্রিয়েন্টে সম্পূর্ণরূপে ডিকম্পোজ করে।
- ▶ পুকুরের তলার কালো পাক, দুর্গন্ধ এবং দূষণ কমায়।
- ▶ তলদেশের মাটিকে সক্রিয় করে এবং মাটিকে উর্বর করে।

নিউট্রিয়েন্ট
ম্যাট্রিক্স

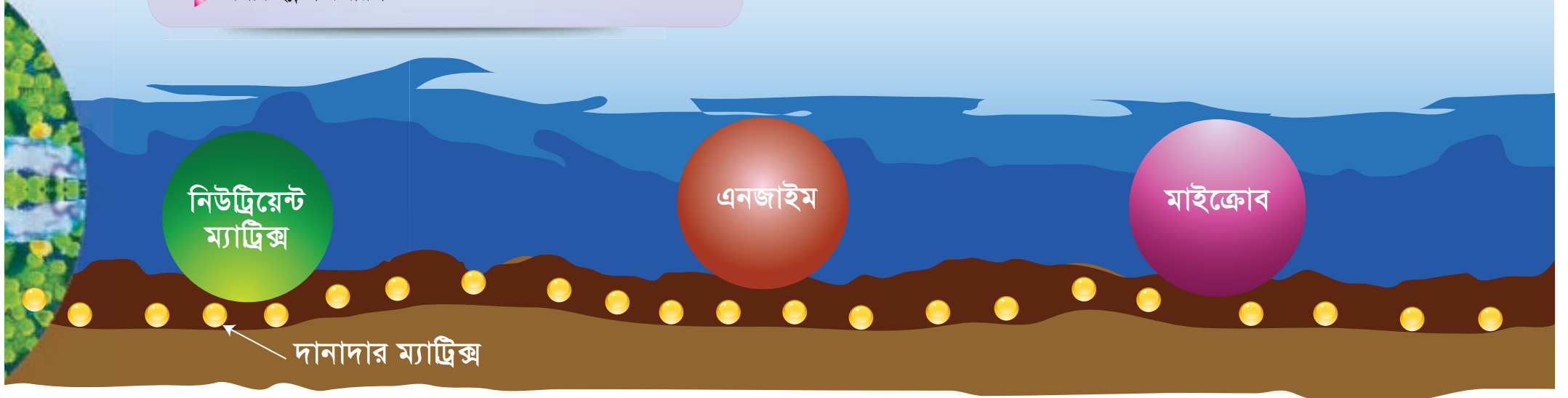
- ▶ কার্বনের উৎস প্রদান করে।
- ▶ ভাল জীবাণুগুলিকে বিকশিত হতে সাহায্য করে, মাইক্রোবায়োলজিক্যাল স্থিতি উন্নত করে।
- ▶ শৈবালের ভাল বৃদ্ধি উদ্দীপিত করে, জলের রঙকে স্থিতিশীল করে।

মাইক্রোব

- ▶ জৈব পদার্থগুলিকে মেটাবোলাইজ করে এবং দ্রুত পুকুরের দূষণ কমায়।
- ▶ রোগসৃষ্টিকারী জীবাণুগুলির বৃদ্ধি রোধ করে।
- ▶ জৈব বস্তুগুলিকে সরল পদার্থে ডিকম্পোজ করে।
- ▶ অপরিচ্ছন্নতা কমায়।

দানাদার
ম্যাট্রিক্স

- ▶ উচ্চ শোষণ অনুপাত।
- ▶ সরাসরি পুকুরের তলায় ডুবে যায়।
- ▶ ক্ষারত্বকে স্থিতিশীল করে এবং পুকুরের জলে বাফারিং প্রভাব প্রদান করে।



মাত্রা ও ব্যবহার:

- পুকুর প্রস্তুতির জন্য: 2Kg/1000m³, স্টকিং-এর আগে একবার বা দুবার ব্যবহার করুন।
- নিয়মিত ব্যবহারের জন্য: 1Kg/1000m³, প্রতি 10-15 দিন অন্তর একই মাত্রা ব্যবহার করুন।

পুকুরের অবস্থার ভিত্তিতে একজন অ্যাকোয়াকালচার বিশেষজ্ঞের পরামর্শ অনুসারে মাত্রার সমন্বয় করা যেতে পারে। সমগ্র পুকুর জুড়ে সমানভাবে ছড়ানোর মাধ্যমে প্রয়োগ করা উচিত। সর্বোত্তম ফল পাওয়ার জন্য ভোর বেলা ব্যবহার করুন।

উপস্থাপনা: 5 কেজির মাল্টিওয়াল্ড ফুড গ্রেড পলি প্যাক এবং বড় বালতি।

সংরক্ষণ: একটি শীতল, শুষ্ক স্থানে মজুত করুন এবং সরাসরি সূর্যালোক থেকে দূরে রাখুন।



GENIE™

অ্যাকোয়াকালচার পুকুরে
বর্জ্য ব্যবস্থাপনার ক্ষেত্রে
একটি ছোট আশ্চর্য



গঠন:

ব্যাসিলাস সাবটাইলাস, ব্যাসিলাস পিউমিলাস,
ব্যাসিলাস লিচেনইফরমিস এবং উচ্চ ঘনত্বে স্টেবিলাইজার এবং
অ্যাক্টিভেটর সহ অন্যান্য প্রোপ্রাইটারি আইসোলেটগুলি।

- ▶ পুকুরের দূষণ দ্রুত এবং সম্পূর্ণরূপে কম করে।
- ▶ জলের রঙকে এবং অন্যান্য প্যারামিটারগুলি দ্রুত স্থিতিশীল করে এবং ঠিক থাকা বজায় রাখে।
- ▶ পুকুরের তলা উন্নত ও পরিষ্কার করে।
- ▶ বিশাল পরিসরের পরিবেশমূলক পরিস্থিতিতে কার্যকর।





স্টেবিলাইজার

- সেলফ লাইফ জুড়ে এনজাইম ও মাইক্রোবগুলির পরিমাণ ও গুণমান বজায় রাখে।
- এনজাইমগুলিকে কাজ করার জন্য স্থিতিশীল অবস্থা প্রদান করে।

অ্যাক্সিডেটর

- এনজাইম এবং প্রোবায়োটিকগুলির কর্মক্ষমতা বৃদ্ধি করে।
- দ্রুত এবং শক্তিশালীভাবে কাজ হওয়ার জন্য এনজাইম এবং প্রোবায়োটিকগুলির কার্যকলাপকে উদ্দীপিত করে।

প্রোবায়োটিক্স

- পুকুরের মধ্যে বর্জ্য জৈব বস্তুগুলিকে সম্পূর্ণরূপে ডিকম্পোজ করে যা দূষণ এবং পানি জমা হওয়া কম করে।
- মাটির সকল কঠিন এবং জড় বস্তুগুলিকে অপসারিত করে যা পুকুরের তলদেশকে কার্যকরভাবে সক্রিয় করে
- মেটাবোলাইজ করে এবং NH_3 , H_2S , CH_4 -এর মতো বিষাক্ত গ্যাস উৎপন্ন হওয়া প্রতিহত করে।
- পুকুরে প্যাথোজেনগুলিকে রোধ করে এবং সেগুলির সাথে লড়াই করে।
- পুকুরের সামগ্রিক পরিবেশকে স্থিতিশীল করে।

এনজাইম

- জটিল জৈব পদার্থগুলি ভাঙতে সাহায্য করে।
- দ্রুত জলের গুণমান উন্নত করে।
- পুকুরের বাস্তুতন্ত্রে অবস্থিত সকল ধরণের ক্ষতিকর পদার্থগুলিকে দ্রুত ডিকম্পোজ করে।

মাত্রা ও ব্যবহার:

মাত্রা: 100 - 150 ml/একর

জল বা বালির সাথে GENIE মেশান, তারপর সারা পুকুরে সমানভাবে ছড়িয়ে দিন।

যে জায়গাগুলিতে উচ্চমাত্রায় জৈব বস্তু আছে সেগুলির প্রতি বিশেষ নজর দিন।

সর্বোত্তম ফলের জন্য ভোরবেলা ব্যবহার করুন। পুকুরের পরিস্থিতির উপর ভিত্তি করে একজন অ্যাকোয়াকালচার প্রযুক্তিবিদের পরামর্শ অনুসারে মাত্রার পরিবর্তন করা উচিত।

উপস্থাপনা:

100 মিলি HDPE টিন এবং বড় বালতি।

সংরক্ষণ:

শীতল, শুষ্ক স্থানে সংরক্ষণ করুন এবং সরাসরি সূর্যালোক থেকে দূরে রাখুন।



MAAVERIC-PS®

একটি স্থায়ী ফর্মুলেশনের মধ্যে ভেজিটেটিভ ফটোসিন্থেটিক এবং স্পোর ফর্মিং লাভজনক ব্যাক্টেরিয়া

আধুনিক BIOFLOC (বায়োফ্লক)
প্রযুক্তির থেকে পাওয়া লাভ

গঠন:

ব্যাসিলাস পিউমিলাস, রোডোব্যাক্টের এসপি., রোডোকোকাস এসপি., এবং স্টেরাইল অ্যাকোয়াস মিডিয়া।

- ▶ পুকুরের অপরিচ্ছন্নতা দ্রুত কম করে।
- ▶ দূষণের কারণে হওয়া জলের পুরুত্ব দ্রুত কম করে।
- ▶ জলের রঙ এবং পানার প্রোফাইল দ্রুত পরিবর্তন করে।
- ▶ pH স্থিতিশীল করে এবং DO বৃদ্ধি করে।
- ▶ ফ্লক গ্র্যানুয়েল গঠনকে উদ্দীপিত করে - চিংড়ির জন্য একটি প্রাকৃতিক আহার।



MAAVERIC-PS® সাহায্য করে:

- দূষণ, দুর্গন্ধ এবং পানি কম করতে
- পুকুরের পরিবেশ, জলের রঙ এবং পুকুরের পানার প্রোফাইল উন্নত করতে
- DO বৃদ্ধি করে, প্রাকৃতিক খাদ্য উৎপাদনকে উদ্দীপিত করতে (**BIOFLOC**)
- H₂S গঠিত হওয়া রোধ করতে
- সাশ্রয়ী এবং কার্যকর

MAAVERIC-PS® হল রোডোব্যাক্টের এসপি-এর মতো ফটোঅটোট্রোফিক ব্যাক্টেরিয়া এবং প্রোপ্রাইটারি প্রযুক্তি ব্যবহার করে ইনট্রন গবেষণা ও উন্নয়ন দ্বারা অনন্য স্থায়ী ফর্মুলেশন প্রক্রিয়ার মাধ্যমে তৈরি করা ব্যাসিলাস এসপি-3-এর একটি সমন্বয়। এটি **MAAVERIC-PS®** কে অনন্য করে তোলে।

- জলকে নীল / গাঢ় সবুজ রঙে পরবর্তিত করে না
- পুকুরের DO স্তরকে কম করে না
- অনন্য প্রোপ্রাইটারি প্রযুক্তি প্রোডাক্টটিকে কম দুর্গন্ধযুক্ত করে
- নিয়ন্ত্রণাধীন রোগ-জীবাণুযুক্ত পরিস্থিতি প্রদান করে

STINK

THICKNESS

SLIME

POLLUTION

TOXIC ALGAE

মাত্রা ও ব্যবহার:

5L/হেক্টর, প্রতি 12-15 দিনে।

পুকুরের পরিস্থিতির উপর ভিত্তি করে একজন অ্যাকোয়াকালচার প্রযুক্তিবিদের পরামর্শ অনুসারে মাত্রার পরিবর্তন করা যেতে পারে।

জল বা বালির সাথে প্রয়োজনীয় পরিমাণ **MAAVERIC-PS®** মেশান এবং সারা পুকুরে ছড়িয়ে দিন।

সেই সকল অঞ্চলগুলির প্রতি মনোযোগ দিন যেগুলিতে জৈব বস্তু উচ্চমাত্রায় আছে।

উপস্থাপনা: 5 লিটার ও 20 লিটার HDPE ক্যান এবং বড় বালতি।

সংরক্ষণ: শীতল, শুষ্ক স্থানে সংরক্ষণ করুন এবং সরাসরি সূর্যালোক থেকে দূরে রাখুন।



প্রোবায়োটিক

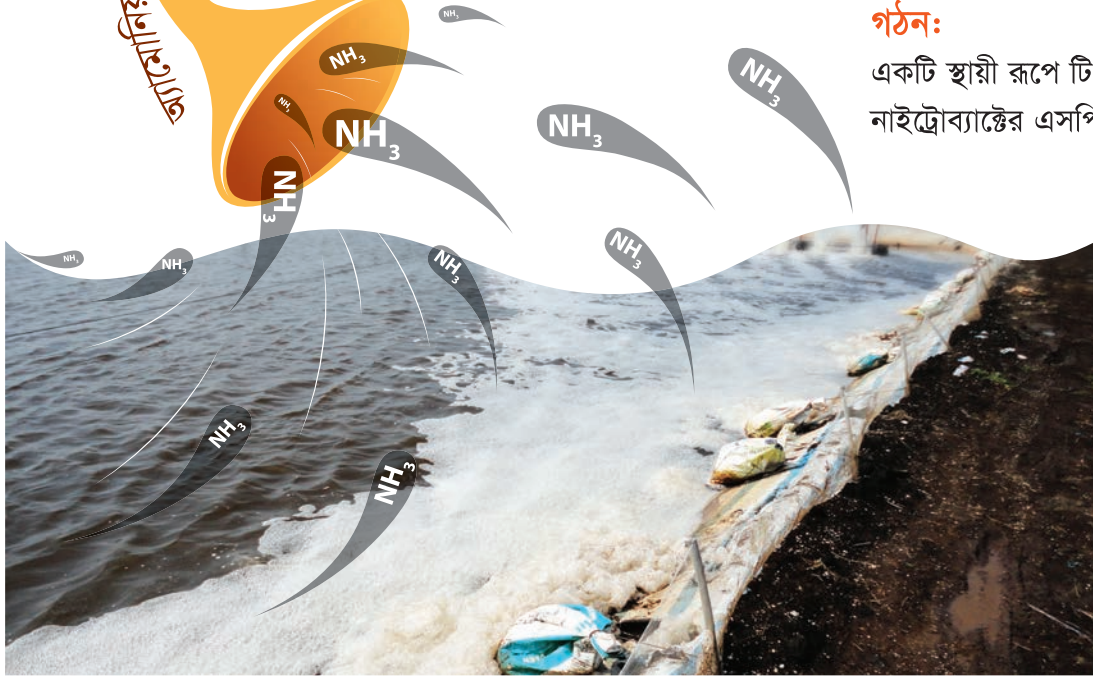
অ্যামোনিয়া রূপান্তরিত হচ্ছে

AMMOX-L[®]

অ্যাকোয়াকালচারের জন্য ডাবল অ্যাকশন পরিবেশবান্ধব গ্যাস বাস্টার

গঠন:

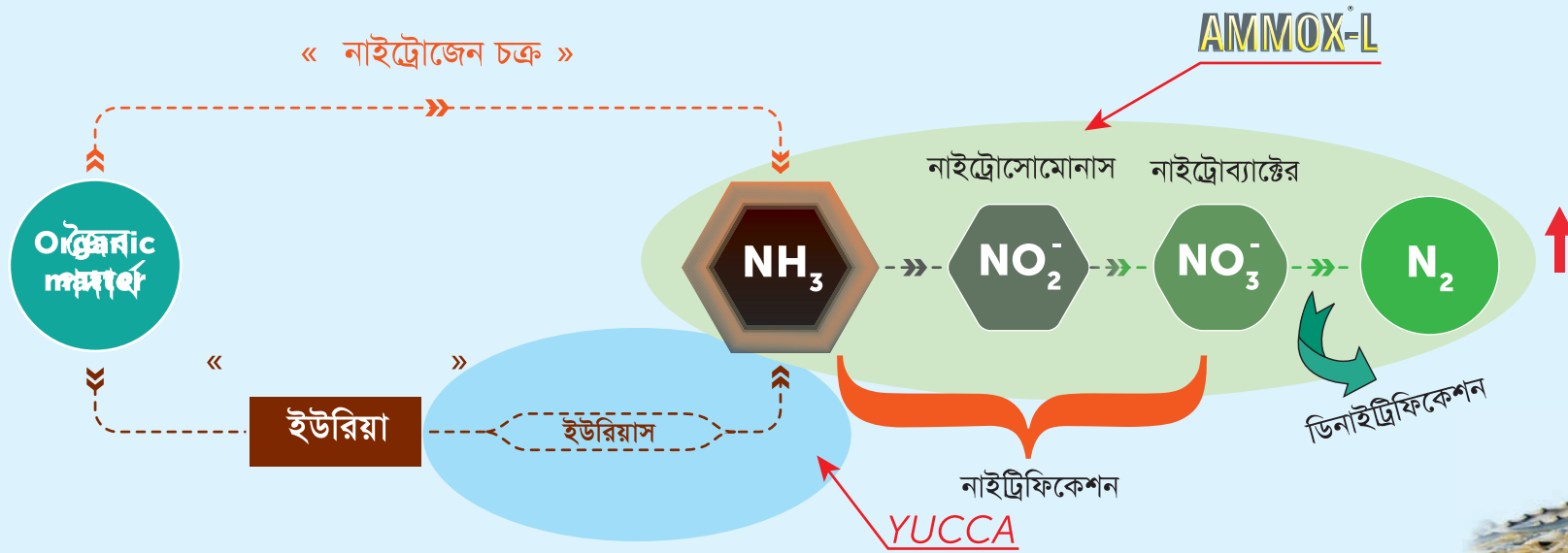
একটি স্থায়ী রূপে টি.ডিনাইট্রিফিক্যাঙ্গ,
নাইট্রোব্যাক্টের এসপি. নাইট্রোসোমোনাস এসপি.।



- ▶ NH_3 মেটাবোলাইজ এবং রূপান্তরিত করে।
- ▶ চিংড়ি দ্রুত চাপ থেকে মুক্তি লাভ করে এবং তার প্রভাব দীর্ঘস্থায়ী।
- ▶ জলের গুণমান উন্নত করে, পরিবেশকে স্থিতিশীল হতে এবং ভারসাম্য বজায় রাখতে সাহায্য করে।
- ▶ অ্যামোনিয়া সমস্যাগুলির ক্ষেত্রে 360° দৃষ্টিভঙ্গি, সমস্যাটিকে স্থগিত করে না, সমস্যাটিকে সম্পূর্ণরূপে সমাধান করে।



NH₃ দ্রুত কমায় এবং দীর্ঘ সময় যাবৎ কার্যকারিতা বজায় রাখে



- **YUCCA:** এর অপারেটিং মোড: ইউরিয়াসকে রোধ করে এবং NH₃ গড়ে ওঠা রোধ করে।
- এর অপারেটিং মোড **AMMOX-L** » পুকুরের যেকোন রকম অবস্থায় NH₃কে নিউট্রিয়েন্টসে মেটাবোলাইজ করে।
 - » দ্রুত এবং দীর্ঘস্থায়ী প্রভাব।
 - » দীর্ঘ সময়ে NH₃ জমা হওয়া প্রতিরোধ করে।
 - » প্ল্যাকটনের বৃদ্ধিতে সহায়তা করে।

AMMOX-L

NH₃ কে দ্রুত ব্যবহার করে এবং নিউট্রিয়েন্টসে মেটাবোলাইজ করে অন্যথায় এটি একটি বিষাক্ত গ্যাস, চাপমুক্ত, পুকুরের পরিবেশ সম্পূর্ণরূপে উন্নত করে দূষণকারী জৈবপদার্থকে সম্পূর্ণরূপে ডিকম্পোজ করে এবং পুকুরে বিষাক্ত গ্যাস উৎপন্ন হওয়া প্রতিরোধ করে।

মাত্রা ও ব্যবহার:

মাত্রা: 1 লিঃ/হেক্টর
জল বা বালির সাথে প্রয়োজনীয় পরিমাণ **AMMOX-L** মেশান এবং সারা পুকুরে ছড়িয়ে দিন।
পুকুরের অবস্থার ভিত্তিতে একজন অ্যাকোয়াকালচার প্রযুক্তিবিদের পরামর্শ অনুসারে মাত্রা পরিবর্তন করা যেতে পারে।

উপস্থাপনা: 500 মিলি ও 1 লিঃ-এর HDPE

টিন এবং বড় বালতি।

সংরক্ষণ: শীতল, শুষ্ক স্থানে মজুত করুন
এবং সরাসরি সূর্যালোক থেকে দূরে রাখুন।



TOXOFF®



H₂S এবং অন্যান্য বিষাক্ত গ্যাস অ্যাকোয়াকালচার পুকুরগুলির জন্য পরিষ্কার করার কাজ করে



ল্যারোফিলাইজড
প্রোডাক্ট

- ▶ H₂S, CH₄ সম্পূর্ণরূপে ব্যবহার করে এবং প্রয়োগ করামাত্রই, তৈরি হওয়া বিষাক্ত গ্যাসের পরিমাণ কম করে।
- ▶ চিংড়ির জন্য সুরক্ষিত পরিবেশ তৈরি করে।
- ▶ ভিব্রিও এবং অন্যান্য রোগসৃষ্টিকারী জীবাণুগুলির বৃদ্ধি প্রতিরোধ করে।

গঠন:

ব্যাসিলাস সাবটাইলিস, ল্যাক্টোব্যাসিলাস ল্যাক্টিস এবং থায়োব্যাসিলাস।



প্রয়োগজনিত পারস্পরিক দূষণ সম্বন্ধীয় সমস্যাগুলি থেকে মুক্তি পান:

টক্সঅফ-এর প্রতিটি 4x250 গ্রাম প্যাকেটের মধ্যে আছে একটি করে দ্রবণীয় TOSS PACK টক্সঅফ-এর প্রয়োগ অত্যন্ত সহজ শুধু খুলুন এবং যতগুলি প্রয়োজন ততগুলি প্যাক বের করে নিন এবং সমস্যায় আক্রান্ত জায়গা বা এরাটরগুলির কাছাকাছি জায়গাগুলি নজরে রেখে পুকুরে ছড়িয়ে দিন।





- » H₂S এবং অন্যান্য বিষাক্ত গ্যাসগুলিকে অপসারণ করে।
- » বিশাল পরিসরের স্থিতিমাপের অধীনে জৈব বস্তুগুলিকে সম্পূর্ণরূপে ডিকম্পোজ করে।
- » H₂S, CH₄ এবং অন্যান্য বিষাক্ত গ্যাসগুলি কমায়।
- » জৈব বস্তুগুলিকে সহজে পুনরায় ব্যবহারযোগ্য নিউট্রিয়েন্টসে মেটাবোলাইজ করে।
- » পুকুরে হওয়া গন্ধ কমায়।
- » ভিত্তিও-এর মতো রোগসৃষ্টিকারী জীবাণুর বৃদ্ধি রোধ করে।

কিছু পরিস্থিতি যখন

TOXOFF®

ব্যবহার করা অনিবার্য

পুকুরের ধারগুলিতে চিংড়ি সাঁতরে বেড়ায়

খোলস ত্যাগ করার সময় বা যখন
চিংড়ির খোলস ত্যাগ করতে সমস্যা হয়
তখন মৃত্যু

সকালে এবং সন্ধ্যার সময় চিংড়ি
পাড়ের দিকে ভেসে আসে

DOC এর মান 60 এর কাছাকাছি হলে
পুকুরে অদ্ভুত গন্ধ হয় এবং দুর্গন্ধ ছড়ায়

প্রচুর বৃষ্টিপাতের পরে বা তাপমাত্রার
মারাত্মক তারতম্য চলাকালীন

গুরুত্বপূর্ণ তথ্য

???



পুকুরের H₂S-এর ঘনত্বের উপর সাধারণ বেশি মনোযোগ প্রদান করা হয় না কারণ সাধারণত মনে করা হয় যে এটি উচ্চ pH এ বিষাক্ত নয়। এই ভুলধারণার কারণগুলি হল:

» H₂S হল বড় স্পেকট্রামের বিষাক্ত গ্যাস। স্নায়ুতন্ত্র, শ্বসনতন্ত্র এবং মাসকিউলোস্কেলিটাল সিস্টেমের মতো একাধিক সিস্টেমকে এটি প্রভাবিত করে।

» H₂S তীব্রভাবে বিষাক্ত হতে পারে, যার কারণে গণমৃত্যু ঘটতে পারে বা বিভিন্ন উৎসবিন্দুতে বিক্ষিত মৃত্যু ঘটতে পারে।

» চিংড়ি দীর্ঘসময়ের জন্য 0.1-0.2 ppm এর বেশি H₂S-এর সংস্পর্শে এলে চিংড়ির খোলস ত্যাগ করতে সমস্যা হয়, চিংড়ির বৃদ্ধি থেমে যায়, খোলস ত্যাগ করার সময় সহজেই মৃত্যু ঘটানোর প্রবণতা দেখা যায়। 0.4 ppm এ, চিংড়ির তৎক্ষণাত মৃত্যু ঘটে।

সরঞ্জামগুলিতে মরচে ধরার কারণ হয় এবং সেগুলিকে দ্রুত ব্রেক ডাউন করে।

কর্মীরা H₂S এর গন্ধের সাথে পরিচিত হতে পারেন যা তাদের ফুসফুস এবং চোখের ক্ষতি করতে পারে। উচ্চমাত্রায় H₂S শ্বাসশক্তি সম্পর্কিত স্নায়ুর উপর পক্ষাঘাত করতে পারে, যার ফলে জ্ঞান হারাতে পারে এমন কি মৃত্যুও ঘটতে পারে।

মাত্রা ও ব্যবহার: 50-100g/1000m³ প্রতি 10 দিনে।

প্রতিদিন প্রচুর পরিমাণে বিষাক্ত গ্যাস উৎপন্ন হলে মাত্রায় বৃদ্ধি করুন। পুকুরের অবস্থা এবং স্টকিং এর ঘনত্ব এবং পরিবেশমূলক অবস্থার ভিত্তিতে একজন অ্যাকোয়াকালচার প্রযুক্তিবিদের পরামর্শে মাত্রা পরিবর্তন করা উচিত।

উপস্থাপনা: 1 কেজির HDPE টিন এবং বড় বালতি।

সংরক্ষণ: শীতল শুষ্ক এবং আদ্রতামুক্ত জায়গায় মজুত করুন। **ToxPack** খোলার সাথে সাথে অবশ্যই তৎক্ষণাত ব্যবহার করে ফেলতে হবে।



SILTRON®

সর্বাধিক CEC সহ উচ্চ কর্মক্ষমতার জিওলাইট

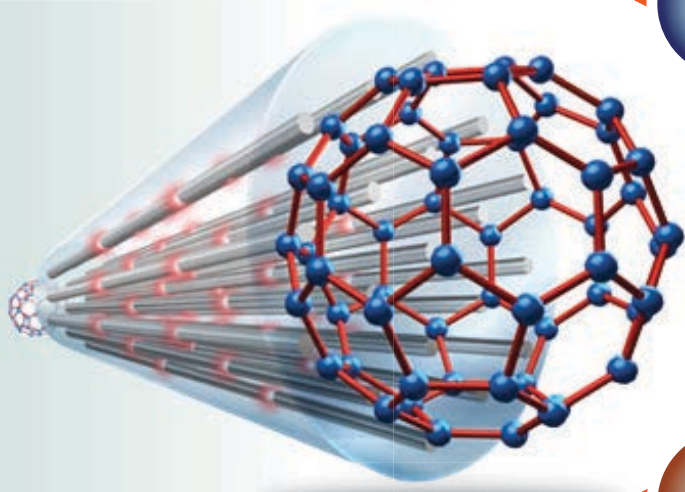
গঠন: Al_2O_3 - 20%, SiO_2 - 70%, CaO - 3%, MgO - 3%, FeO - 2%,
 Na_2O - 2% এবং ক্যালসিয়াম কার্বোনেট Q.S.

- ▶ নিলম্বিত জৈব বস্তু এবং দুর্গন্ধকে দ্রুত **কমায়** ।
- ▶ বিষাক্ত গ্যাসগুলিকে কার্যকরভাবে **শোষণ করে** ।
- ▶ জলের গুণমান, স্বচ্ছতা এবং ক্ষারকত্ব কার্যকরভাবে **উন্নত করে** ।
- ▶ পুকুরে বাহ্যিক পরজীবীগুলির বৃদ্ধি ঘটায় **রোধ করে** ।



- ন্যানো প্রযুক্তি ব্যবহার করে তৈরি করা হয় যার ফলে অশুদ্ধতা, সুপারপোরাস গঠনবিন্যাস কমাতে দারুণ কার্যকর এবং CEC উন্নত করে ।
- অত্যন্ত মসৃণ গঠনবিন্যাস জিওলাইট কণা তলের স্থান বৃদ্ধি করে, এইভাবে শোষণের স্থান বৃদ্ধি পায় ।
- মাটির গুণমান উন্নত করায় যোগদান দেয়, পুকুরের তলদেশের প্রোটোজোয়ার বৃদ্ধিকে প্রতিহত করে এবং পুকুরের অবস্থা উন্নত করে ।
- এমন মিনারেলগুলি সম্পূর্ণ করে যেগুলি পুকুরের অবস্থাকে বাফার এবং স্থিতিশীল করতে সাহায্য করে ।

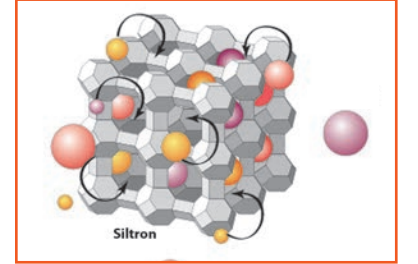




সুপারপোরাস

দারুন শোষণ করে

দারুন কার্যকর



মাত্রা ও ব্যবহার:

প্রস্তুতি: 10kg/1000m²

নিয়মিত ব্যবহার: 5-7kg/1000m³, প্রতি 10 দিনে।

জল বা বালির সাথে **SILTRON** মেশান এবং সমগ্র পুকুরে ছড়িয়ে দিন। সবথেকে ভাল ফল পাওয়ার জন্য দুপুরবেলা ব্যবহার করুন। পুকুরের অবস্থা এবং স্টকিং এর ঘনত্ব, পরিবেশ, এবং পুকুরের অবস্থা ইত্যাদির ভিত্তিতে একজন অ্যাকোয়াকালচার প্রযুক্তিবিদের পরামর্শে মাত্রা পরিবর্তন করতে হবে।

উপস্থাপনা: 20 কেজির মাল্টিওয়ালড ফুড থ্রেড ওভেন ব্যাগ ও বড় বালতি।

সংরক্ষণ: শীতল, শুষ্ক স্থানে মজুত করুন এবং সরাসরি সূর্যালোক থেকে দূরে রাখুন।



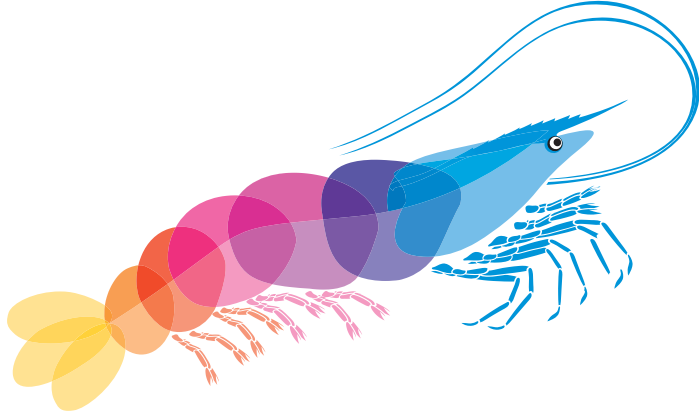
World's first
TRIBIOTIC[™]
The next generation of biotechnology

বায়োফেন্স অ্যাকুয়া
BIOFENCE AQUA[™]
YOUR SHRIMP'S NATURAL SHIELD
আপনার চিংড়ির প্রাকৃতিক রক্ষাকবচ



NET WT.:
500g





উপকারিতা:

- ২ খাবারের সাথে খাওয়ালে বেঁচে থাকার হার বাড়াতে এবং মৃত্যুহার কমাতে পারে।
- ২ চিংড়ির সাধারণ অনাক্রম্যতার মাত্রা বৃদ্ধি করতে পারে।
- ২ বিভিন্ন পরীক্ষায় প্রমাণিত যে বায়োফেস-অ্যাকুয়া চিংড়ির সাদা মল রোগের বিরুদ্ধে / সাদা মল রোগভোগের সময় সুরক্ষা দিতে পারে
- ২ বিভিন্ন পরীক্ষায় প্রমাণিত যে বায়োফেস অ্যাকুয়া চিংড়ির সাদা অন্ত্র রোগের বিরুদ্ধে / সাদা অন্ত্র রোগভোগের সময় সুরক্ষা দিতে পারে
- ২ বায়োফেস-অ্যাকুয়া খাবারের সাথে খাওয়ালে চিংড়ির সাধারণ স্বাস্থ্য এবং রোগ প্রতিরোধ ক্ষমতা বাড়াতে পারে।
- ২ বায়োফেস-অ্যাকুয়া এনডেমিক পরিস্থিতিতে খাদ্যগ্রহণ বাড়াতে পারে।
- ২ বায়োফেস-অ্যাকুয়া উপাদান খরচ কমাতে পারে।

পরিমাণ এবং ব্যবহার : এক সপ্তাহ বা তার বেশি সময় ধরে প্রতিদিন অন্ততপক্ষে ২ বার খাওয়ানোর সময় প্রতি কিলোগ্রাম খাদ্যে বাইন্ডার (**REALBIND**) সহযোগে ৫-১০ গ্রাম ব্যবহার করুন অথবা আপনার অ্যাকোয়াকালচার প্রযুক্তিবিদের পরামর্শ-মতো ব্যবহার করুন।

PREBIOTICS

PROBIOTICS

POSTBIOTICS

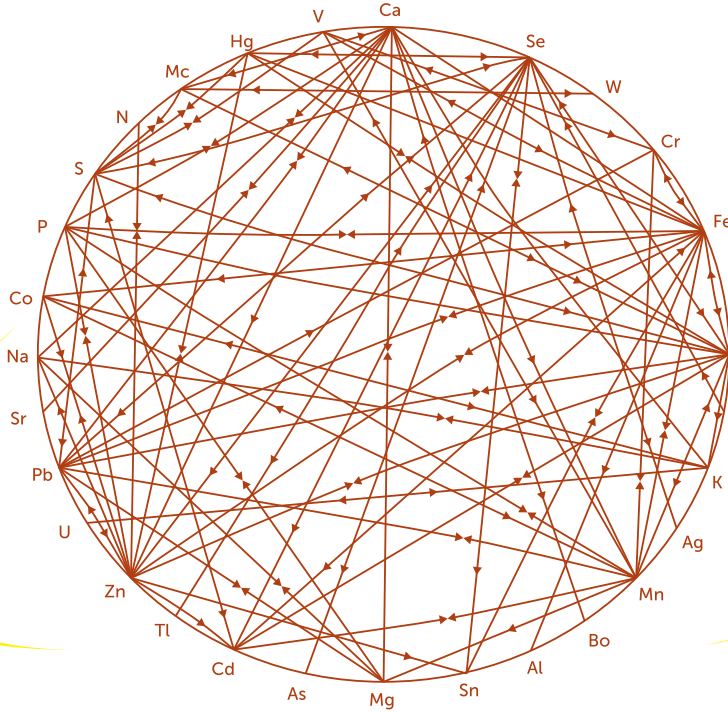
উপস্থাপনা: 500g ফুড গ্রেড মেটাল টিন কন্টেনার এবং বড় বালতি।

সংরক্ষণ: শীতল, শুষ্ক স্থানে মজুত করুন এবং সরাসরি সূর্যালোক থেকে দূরে রাখুন।



INTRAMIN-O®

অত্যাবশ্যক এবং সহজে শোষিত হয় এমন, জৈবউপলব্ধ ম্যাক্রো - মাইক্রো মিনারেল প্রদান করে



কত শতাংশ
মিনারেল এমন একটি
রূপে দেওয়া হয় যা চিংড়ি
ব্যবহার করতে পারে?

গঠন:

ম্যাঙ্গানিজ, জিঙ্ক, কপার,
কোবাল্ট, আয়রন, সeleni়াম,
আয়োডিন এবং ক্রোমিয়াম।



- ▶ চিংড়িতে শোষণ এবং সম্পূর্ণ মেটাবোলিজমের জন্য মিনারেলগুলিকে আয়ন রূপে দিতে হবে, এবং আয়ন রূপে মিনারেলগুলিতে থাকে; হয় **বিরোধিতা** না হয় **সহযোগিতা**।



প্রযুক্তির বিবর্তনের
স্তর এবং জৈব
উপলভ্যতার উপর
আধারিত
4টি প্রজন্ম

01 অজৈব
মিনারেল



জৈবউপলভ্যতা অত্যন্ত কম
এবং জলকে দূষিত করে,
সারের মত কাজ করে।

02

মিনারেল +
অ্যামাইনো
অ্যাসিড



1ম প্রজন্মের
থেকে 25% বেশি
জৈবউপলভ্যতা

03

মিনারেল +
প্রোটিন



2য় প্রজন্মের
থেকে 10% বেশি
জৈবউপলভ্যতা

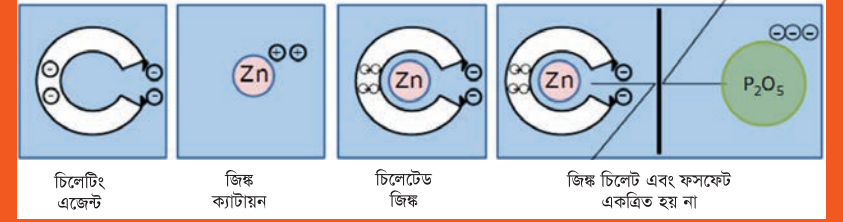
04

প্রোটিন
চিলেটস
মিনারেল



জৈব উপলভ্যতা
প্রায় 100%-এ
পৌঁছায়

INTRAMIN-O®



INTRAMIN-O® সম্পূর্ণ সুষম 4র্থ প্রজন্মের মিনারেল

- চিংড়ির বৃদ্ধির জন্য এবং খোলস গঠনের জন্য ক্যালসিয়াম, ফসফরাস প্রদান করে।
- জিংক, ম্যাগ্নিজ, আয়রন, আয়োডিন, সেলেনিয়াম এবং মলিবডেনামের মতো পুষ্টি উপাদান শোষণ এবং মেটাবোলিজমের জন্য আবশ্যিক মাইক্রো মিনারেলগুলি সম্পূর্ণ করে।
- সকল মিনারেলগুলিকে একটি প্রোটিনেটেড অ্যামাইনো চিলেট ম্যাট্রিক্সের মধ্যে DL-মিথিওনাইন, L-লাইসিন, আরজিনাইন, ট্রাইপ্টোফ্যান এবং ভ্যালাইনের মতো অ্যামাইনো অ্যাসিডের সাথে প্রদান করা হয়।

INTRAMIN-O® সহায়তা করে:

- সুষম মিনারেল প্রদান করে, চিংড়ির সর্বাধিক মেটাবোলিজম সম্বন্ধীয় আবশ্যিকতাগুলি পূরণ করে।
- খোলস ত্যাগ করার পরে দ্রুত খোলস গঠন করে, পেশির বৃদ্ধিকে উদ্দীপিত করে।
- লুজ সেল, ক্র্যাম্প রোগ প্রতিরোধ করে এবং সেগুলি থেকে সুরক্ষিত রাখে।
- জলের রঙ স্টেবিলাইজ করে এবং প্রাকৃতিক ফিড উন্নত করে।
- চিংড়ির স্বাস্থ্য উন্নত করে, এবং অস্থির পরিবেশগত অবস্থার কারণে সৃষ্টি হওয়া চাপ হ্রাস করে।

ব্যবহার ও মাত্রা:

জল শোধন করার জন্য	ফিড যোগ করার জন্য
<ul style="list-style-type: none"> • পুকুর প্রস্তুত করার জন্য: 30kg/ha • নিয়মিত ব্যবহার: 5-10kg/ha • জলের সাথে প্রয়োজনীয় পরিমাণ INTRAMIN-O® মেশান তারপর সমগ্র পুকুরে তা ছড়িয়ে দিন। সর্বোত্তম ফল পাওয়ার জন্য সকালবেলা ব্যবহার করুন। • পরিবেশগত অবস্থা, পুকুরের পরিষ্কার এবং স্টকিং এর ঘনত্ব ইত্যাদির উপর ভিত্তি করে একজন অ্যাকুয়াকালচার প্রযুক্তিবিদের পরামর্শ অনুসারে মাত্রার পরিবর্তন করা উচিত। 	<ul style="list-style-type: none"> • প্রতিদিন: 5-10kg, খোলস ত্যাগ করার সময় প্রতিদিন একবার ও তারপর বারম্বারতা বৃদ্ধি করুন। • জল বা REALBIND® এর মত ভাল মানের বাইন্ডারের সাথে প্রয়োজনীয় পরিমাণ INTRAMIN-O® মেশান তারপর ফিডের সাথে বাইন্ড করুন। ফিডিং-এর আগে 5 - 10 মিনিট শুকতে দিন। • পরিবেশগত অবস্থা, পুকুরের পরিষ্কার এবং স্টকিং এর ঘনত্ব ইত্যাদির উপর ভিত্তি করে একজন অ্যাকুয়াকালচার প্রযুক্তিবিদের পরামর্শ অনুসারে মাত্রার পরিবর্তন করা উচিত।

উপস্থাপনা: 5kg মাল্টিলেয়ার্ড ফুড গ্রেড পলি ব্যাগ ও বড় বালতি।

সংরক্ষণ: একটি শীতল, শুষ্ক স্থানে মজুত করুন এবং সরাসরি সূর্যালোক থেকে দূরে রাখুন।



INTRAMIN-OL®

উচ্চ ঘনত্বে থাকা মিনারেলগুলি চিংড়িকে দ্রুত এবং সম্পূর্ণরূপে শোষণ করতে সাহায্য করে

গঠন:

নাইট্রোজেন, ফসফরাসক্যালসিয়াম, জিঙ্ক, আয়রন, কপার, ম্যাগনেশিয়াম, ম্যাঙ্গানিজ এবং হাইড্রোলাইজড প্রোটিন

- ▶ খোলস এবং পেশি গড়ে তোলার প্রক্রিয়ায় গতি আনে ।
- ▶ খোলস খসে যাওয়ার মতো ঘটনা হ্রাস করে ।
- ▶ চিংড়ির শরীরে থাকা ম্যাক্রো এবং মাইক্রো মিনারেলগুলির ভারসাম্য বজায় রাখে ।
- ▶ বৃদ্ধির হার এবং প্রতিরোধ ক্ষমতা উন্নত করে ।

- মিনারেল শোষণ, ব্যাক্টেরিয়াদের কার্যকলাপকে ত্বরান্বিত করতে সাহায্য করার ক্ষেত্রে নাইট্রোজেনের ভূমিকা বিশাল । তাছাড়াও, নিউক্লিওটাইড কাঠামোতে (প্রোটিনের অংশ) নাইট্রোজেনের একটি অত্যন্ত গুরুত্বপূর্ণ ভূমিকা আছে ।
- যখন জৈব বস্তুগুলি সম্পূর্ণরূপে ডিকম্পোজ হয়ে যায় তখন নাইট্রোজেন গঠিত হয় । তবে, নাইট্রোজেন বায়োঅ্যাক্টিভেশন প্রকৃতপক্ষে মজবুত নয়, তাই এটি চিংড়ির শরীরের শোষণ প্রক্রিয়াকে সাহায্য করতে পারে না ।
- **INTRAMIN-OL** নাইট্রোজেনের বায়োঅ্যাক্টিভেশনকে উদ্দীপিত করে পাশাপাশি শোষণ প্রক্রিয়াতেও সাহায্য করে এবং চিংড়িকে খোলস এবং পেশি পুনরুদ্ধার করতে সহায়তা করে ।
- পুকুরের পরিবেশকে দূষিত করে না ।
- পুকুরে অ্যামোনিয়ার ঘনত্ব বৃদ্ধি করে না ।



INTRAMIN-OL®



জ্বরদস্ত

চিংড়ির জন্য অত্যাবশ্যিক
এমন সবরকম ম্যাক্রো
এবং মাইক্রো মিনারেল
সাপ্লিমেন্ট আছে ।



জৈব

সম্পূর্ণ শোষণের জন্য তৈরি
করা স্টেবিলাইজার সহ
সুষম মিনারেল, এবং
অন্যান্য ফিড উপাদানগুলির
সাথে আদানপ্রদান করে
না ।



সুষম

সম্পূর্ণ জৈবউপলভ্যতা
সুনিশ্চিত করে ।
নিউট্রিয়েন্ট, মিনারেল এবং
ভিটামিনগুলির মেটাবলিজম
এবং শোষণকে নিয়ন্ত্রণ
এবং উদ্দীপিত করতে
সাহায্য করে ।



অসাধারণ

অন্য প্রযুক্তি ব্যবহার করে
তৈরি করা হয়, তাই
মিনারেলগুলির অন্যান্য
প্রতিপালনমূলক উপাদানের
বায়োঅ্যাক্টিভেশন বৃদ্ধি করতে
সক্ষম, দ্রুত শোষণ ক্ষমতা
এবং মেটাবোলিজম উন্নত
করে ।

মাত্রা ও ব্যবহার:

- নিয়মিত ব্যবহার: 5 - 10 ml/kg 1টি আহারে ।
- যখন চিংড়ির খোলস সম্বন্ধীয় সমস্যা দেখা দেয় (লক্ষণ দেখা দেওয়ার শুরুর সময়): দিনে দুবার করে 3 দিন 10 ml/kg ফিড করুন ।

উপস্থাপনা: 1L, HDPE ক্যান ও বড় বালতি ।

সংরক্ষণ: একটি শীতল, শুষ্ক স্থানে মজুত করুন এবং সরাসরি সূর্যালোক থেকে দূরে রাখুন ।

চিংড়ির অবস্থার ভিত্তিতে একজন অ্যাকোয়াকালচার প্রযুক্তিবিদের পরামর্শ অনুসারে মাত্রার সমন্বয় করা যেতে পারে । খাবারের সাথে প্রয়োজনীয় পরিমাণ **REALBIND®** মেশান এবং 10-15 মিনিট শুকিয়ে নিন । লিচিং-এর কারণে হওয়া ক্ষতি এড়ানোর জন্য **INTRAMIN-OL®** ব্যবহার করুন ।
পরিবেশগত অবস্থা, পুকুরের পরিস্থিতি এবং স্টকিং এর ঘনত্ব ইত্যাদির উপর ভিত্তি করে একজন অ্যাকোয়াকালচার প্রযুক্তিবিদের পরামর্শ অনুসারে মাত্রার পরিবর্তন করা উচিত ।



BIOMOULT®



চাপমুক্ত খোলস ত্যাগ - দ্রুত বৃদ্ধি

BIOMOULT® চিংড়ির খোলস ত্যাগের জন্য আবশ্যিক গুরুত্বপূর্ণ প্রাকৃতিক উপাদানগুলি প্রদান করে

- ক্যালসিয়াম এবং ফসফরাসের মতো অত্যাবশ্যিক **ম্যাক্রো মিনারেলগুলি** জৈবউপলভ্য এবং সক্রিয় রূপে প্রদান করে যা চিংড়িকে সহজে শোষণ করতে, মেটাবোলাইজ করতে সাহায্য করে এবং এটিকে অত্যন্ত কার্যকরভাবে ব্যবহার করে।
- এমন গুরুত্বপূর্ণ **মাইক্রো মিনারেলগুলি** প্রদান করে যা সাধারণত পুকুরের পরিবেশে কম থাকে, এই মাইক্রো মিনারেলগুলি অ্যামাইনো অ্যাসিড চিলেট রূপে প্রদান করা হয় সম্পূর্ণ বায়োউপলভ্যতা সুনিশ্চিত করার জন্য এবং আস্ত মিনারেল বিরোধিতা রোধ করে।
- **BIOMOULT™** এ থাকা **ভিটামিন**, **এনজাইম** এবং **প্রোবায়োটিক**গুলির মিনারেলের সাথে অতিক্রিয়া প্রভাব থাকে এবং চাপমুক্ত এবং স্বাভাবিক খোলস ত্যাগে সাহায্য করে।

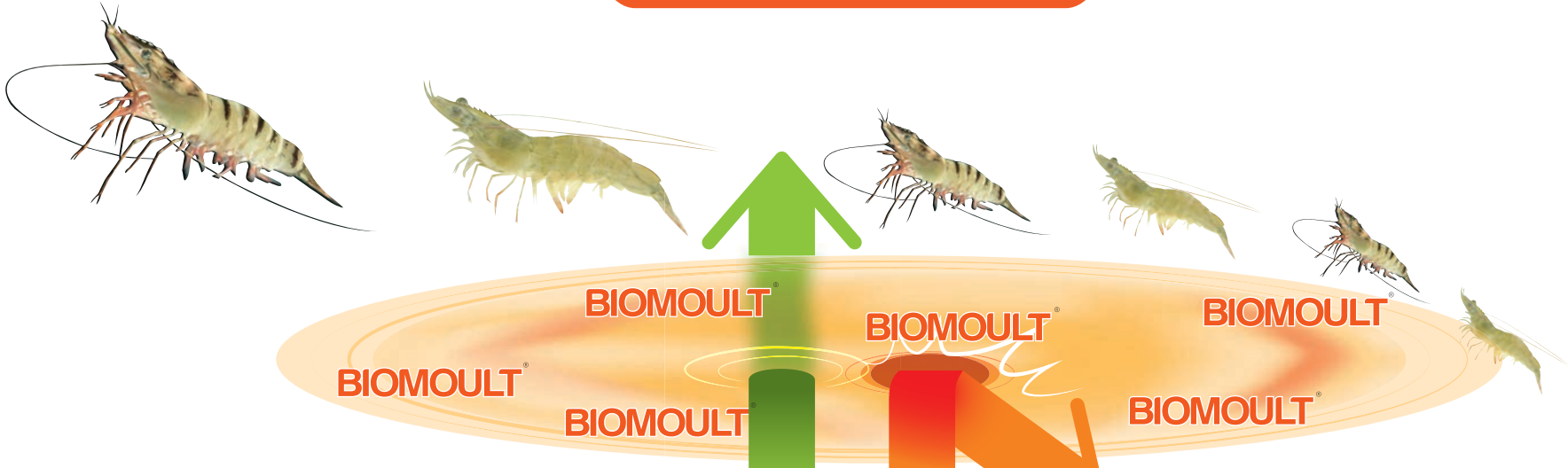
গঠন:

ক্যালসিয়াম, ফসফরাস, এনজাইম, এনজাইম অ্যাক্টিভেটর, জিঙ্ক, আয়রন এবং ম্যাগনেসিয়াম।



- ▶ চিংড়ি দ্রুত বাড়ে, স্বাভাবিকভাবে খোলস ত্যাগ করে এবং সমান আকার অর্জন করে।
- ▶ চিংড়ির ওজন বৃদ্ধি পায়, কম খরচে বেশি লাভ।
- ▶ চিংড়ির রঙ ভাল হয় সুস্থ দেখতে লাগে।
- ▶ প্রতিরোধ ক্ষমতা উন্নত করে, চিংড়িকে পরিবেশগত বাধা, রোগসৃষ্টিকারী জীবাণু এবং অন্যান্য ব্যাপারগুলির সাথে লড়াই করার ক্ষেত্রে আরো বেশি সক্ষম করে তোলে।
- ▶ চাপ সৃষ্টি করে না।





চিংড়ি যখন পর্যাপ্ত নিউট্রিয়েন্ট একত্রিত করে, প্রয়োজনীয় ওজন অর্জন করে সেটি হুল তাদের পুরানো খোলস ত্যাগ করে নতুন খোলস ধারণ করার সময়।

- চিংড়ি সুস্থ

- ওজনে এবং আকারে বাড়ে

- খোলস গঠন হওয়ার জন্য সময় লাগে: 1-2 ঘন্টা ছোট আকারের ক্ষেত্রে এবং 1-2 দিন বড় আকারের ক্ষেত্রে

- খোলস ত্যাগ করার পরে চিংড়িকে চকচকে ও সুন্দর এবং উজ্জ্বল রঙের দেখায়

স্বাভাবিক খোলস ত্যাগ

পরিবেশে ঘটা অপ্রত্যাশিত পরিবর্তনের কারণের জন্য বা অস্বাভাবিক উদ্দীপিত পদার্থ (যেমন রাসায়নিক, উদ্দীপিত খোলস ত্যাগকারী হরমোন, স্যানিটাইজার্স) শেড সেলের প্রভাবের কারণে চিংড়ি যখন চাপের মধ্যে পড়ে।

- চিংড়ি দুর্বল হয়ে পড়ে এবং সহজেই রোগসৃষ্টিকারী জীবাণুর দ্বারা সংক্রমণে আক্রান্ত হয়।

- চিংড়ি অত্যন্ত ধীরে বৃদ্ধি লাভ করে, কিছু কিছু সময় বৃদ্ধি লাভ করে না/বৃদ্ধি থেমে যায়।

- খোলস গঠনের সময়টি সম্পূর্ণরূপে নির্ভর করে পুকুরের জলে থাকা মিনারেলগুলির পরিমাণ এবং জৈবউপলভ্যতার উপর।

- চিংড়ির খোলস টিলে/শক্ত হয়ে যায় এবং চিংড়িগুলিকে বিবর্ণ দেখতে লাগে।

- খোলস ত্যাগ করার পরে অত্যন্ত বেশি পরিমাণে চিংড়ির মৃত্যু।

চাপজনিত খোলস ত্যাগ

মাত্রা ও ব্যবহার:

- নিয়মিত ব্যবহারের জন্য: 5g/kg দিনে একবার ফিড করুন।
 - অত্যন্ত প্রাথমিক পর্যায়ে টিলে খোলস সম্বন্ধীয় সমস্যাগুলির জন্য সকল ফিডে 3-5g/kg।
 - চাপ মুক্ত খোলস ত্যাগ প্রবর্তন করার জন্য 5-10g/kg খাবার 2টি ফিডে প্রদান করুন যার মধ্যে 1টি অবশ্যই সর্বাধিক গ্রহণ করতে হবে ৫ম, 7ম এবং ৪ম এবং প্রয়োজন হলে 9ম দিনে।
- পুকুর এবং চিংড়ির অবস্থার ভিত্তিতে বা একজন অ্যাকোয়াকালচার প্রযুক্তিবিদের পরামর্শ অনুসারে মাত্রার সমন্বয় করা যেতে পারে। **REALBIND®** এর মতো একটি ভাল বাইন্ডারের সাথে প্রয়োজনীয় পরিমাণ **BIOMOULT®** বাইন্ড করুন ও শুকিয়ে নিন এবং ফিড করুন।

উপস্থাপনা: 500g ফুড গ্রোড ধাতব টিন এবং বড় বালতি।

সংরক্ষণ: একটি শীতল, শুষ্ক স্থানে মজুত করুন এবং সরাসরি সূর্যালোক থেকে দূরে রাখুন।



অ্যাকোয়াকালচারের পরিপ্রেক্ষিতে বৃদ্ধিকে নতুনভাবে উপস্থাপন করা

গঠন: ভিটামিন, মিনারেল, উৎসেচক, প্রোবায়োটিক, ইমিউনোস্টিমুল্যান্টস, শৈবালের নির্যাস এবং কারোটিনয়েডস

একই একশো

সব পর্যায়ে চিংড়ির বিকাশ এবং বৃদ্ধিতে সাহায্য করে বিরূপ জলবায়ুর মতো অবস্থাতেও চিংড়ির স্বাস্থ্য ঠিক রাখে সংক্রমণ এবং চাপের পরে দ্রুত চিংড়ির স্বাস্থ্য পুনরুদ্ধার করে

বেঁচে থাকার হারকে উন্নত করে এবং খরচের অনুপাতে লাভ বেশি হয়



- ▶ দ্রুত খায়, শক্তিশালীভাবে বেড়ে ওঠে এবং সুস্থ করে।
- ▶ উজ্জ্বল রঙ, সঠিক গঠনবিন্যাস এবং উচ্চ বাণিজ্যিক মূল্য।
- ▶ বেঁচে থাকার হারকে উন্নত করে এবং FCR, ঝুঁকি ও চিংড়ি ধরার মেয়াদ কমায়।
- ▶ কার্যকর এবং সাশ্রয়ী।





সম্পূর্ণ চুষ্টি পরিপূরণ ম্যাট্রিক্স

ভিটামিন	ম্যাক্রো ও মাইক্রো মিনারেল	পাচক এনজাইম	প্রোবায়োটিক	প্রতিরোধ ক্ষমতা বৃদ্ধি	ক্যারোটিন	শৈবালের নির্যাস	ফিড আকর্ষক
চিংড়িকে চাপ থেকে দূরে রাখে, বেশি ভাল বৃদ্ধি ঘটতে সাহায্য করে, রোগ প্রতিরোধ ক্ষমতা উন্নত করে, সকল প্রকার নিউট্রিয়েন্টকে শোষণ ও মেটাবোলাইজ করতে সহায়তা করে।	গুরুত্বপূর্ণ কিন্তু দুর্লভ মিনারেলগুলি সর্বাধিক জৈবউপলভ্য রূপে প্রদান করে।	চিংড়ির পাচন ও শোষণ ক্ষমতা বৃদ্ধি করে।	পাচন ক্ষমতা এবং রোগপ্রতিরোধ ক্ষমতা উন্নত করে, পাকস্থলিকে সুস্থ রাখে।	চাপ কমায়, সহিষ্ণুতা এবং রোগ প্রতিরোধ ক্ষমতা বৃদ্ধি করে।	রোগ প্রতিরোধ ক্ষমতা বৃদ্ধি করে, সংক্রমণের ঝুঁকি কমায় এবং অ্যান্টিঅক্সিডেন্ট প্রোফাইল।	একটি জটিল প্রাকৃতিক নিউট্রিয়েন্ট ম্যাট্রিক্স প্রদান করে এবং চিংড়ির রঙের গঠনবিন্যাস এবং চেহারা উন্নত করতে সাহায্য করে।	ফিড গ্রহণ করা উন্নত করে, আর্থিক ক্ষতি এবং পুকুরের দূষণ কমায়।

মাত্রা ও ব্যবহার:

নিয়মিত ব্যবহারের জন্য: 5-10g/kg ফিড করুন, দিনে একবার। সর্বোত্তম এবং সন্তোষজনক ফল পাওয়ার জন্য নিরবিচ্ছিন্নভাবে ব্যবহার করুন। একজন অ্যাকোয়াকালচার প্রযুক্তিবিদের পরামর্শ অনুসারে মাত্রার সমন্বয় করা যেতে পারে।

REALBIND™ এর মতো ভাল বাইন্ডারের সাথে প্রয়োজনীয় পরিমাণ **SUMO®** বাইন্ড করুন, শুকিয়ে নিন এবং ফিড করুন।

উপস্থাপনা: 500g HDPE কন্টেনার ও বড় বালতি।

সংরক্ষণ: একটি শীতল, শুষ্ক স্থানে মজুত করুন এবং সরাসরি সূর্যালোক থেকে দূরে রাখুন।



LACTOMAX™

অ্যাকোয়াকালচারের জন্য প্রসূত ও অশ্বেষিত SYNBIOTIC

গঠন:

ব্যাসিলাস সাবটিলিস, ব্যাসিলাস কোয়াগুল্যান্স, ল্যাক্টোব্যাসিলাস, অ্যাসিডোফিলাস, স্যাকারমাইসেস সেরিভাইসি ইত্যাদি, তার সাথে রয়েছে প্রিবায়োটিক এনজাইম এবং ইমুনোস্টিমুল্যান্ট

- ▶ পাকস্থলিতে থাকা ফিড পাচন এবং মেটাবোলাইজ করার ক্ষমতাকে উদ্দীপিত করে।
- ▶ বিভিন্ন সমস্যার থেকে পাকস্থলিকে কার্যকরভাবে সুরক্ষিত রাখে।
- ▶ ভিব্রিও একত্রিত হওয়া এবং এটির রোগসৃষ্টিকারী জীবাণুগুলিকে রোধ করে।
- ▶ রোগপ্রতিরোধ ক্ষমতাকে উন্নত করে, চিংড়িকে দ্রুত বেড়ে উঠতে সাহায্য করে।
- ▶ ভিব্রিও এসপিপি-এর কারণে হওয়া হোয়াইট ফিসেস-এর বিরুদ্ধে কার্যকর।



প্রিবায়োটিক এবং ইমুনোস্টিমুল্যান্ট
 ল্যাকটিক অ্যাসিড ব্যাসিলাস, বাইফিডোব্যাক্টেরিয়াম
 স্যাকারোমাইসেস বৌলার্ডি
 ক্লোস্ট্রিডিয়াম ব্যুটাইরিকাম
 স্ট্রেপ্টোকোকাস ফিক্যালিস
 ফাইটেজ, এমাইলেজ
 প্রোটিএজ,
 সেলুলেজ

LACTOMAX - সম্পূর্ণ সুরক্ষা



- পাচনকে উন্নত করে
- রোগসৃষ্টিকারী জীবাণুগুলিকে রোধ করে
- পাকস্থলির নিউট্রিয়েন্ট শোষণ করার ক্ষমতাকে উন্নত করে

- পাকস্থলিতে উপযোগী জীবাণুগুলির একত্রিত হওয়াকে উদ্দীপিত করে
- রোগসৃষ্টিকারী জীবাণু একত্রিত হওয়া এবং অস্ত্রের ক্ষত রোধ করে

- রোগসৃষ্টিকারী জীবাণুর বৃদ্ধি রোধ করে

- মোল্ড এবং রোগসৃষ্টিকারী জীবাণুগুলির বিষক্রিয়তা কমায়
- চিৎড়িকে বিভিন্ন মাইক্রো এবং ম্যাক্রো নিউট্রিয়েন্টগুলি শোষণ করতে সাহায্য করে
- ফ্যাট মেটাবোলাইজ করতে সাহায্য করে

- নিউট্রিয়েন্ট মেটাবোলিজম উন্নত করে

- নিউট্রিয়েন্ট গ্রহণ করাতে সাহায্য করে-গ্লুকোজ, অ্যামাইনো অ্যাসিড এবং ফ্যাটি অ্যাসিড
- ফিডিং উন্নত করে

লাইপেস

ঝঞ্জো

ওলিগোস্যাকারাইডস
ইমুলিন, ল্যাক্টুলোজ

Lactulose, Lactin, Oligosaccharides, and Enzymes

1-3, 1-6 বিটা গ্লুক্যান্স, ওলিগোস্যাকারাইডস

চিৎড়ির পাকস্থলির জন্য আয়ন

- ক্যালসিয়াম, ম্যাগনেশিয়ামের মতো মিনারেলগুলির শোষণ উন্নত করে
- অস্ত্রের মধ্যে থাকা ভিলি উন্নত করে

- পাকস্থলিতে NH_3 -এর ঘনত্ব এবং NH_3 -এর শোষণ কমায়
- অ-নির্দিষ্ট রোগপ্রতিরোধ ক্ষমতাকে উদ্দীপিত করে

- চিৎড়ির রোগপ্রতিরোধ ব্যবস্থাকে উন্নত করে যা সংক্রমণ রোধ করে
- বিরূপ মাত্রায় এন্ডোটক্সিন ব্যবস্থাকে পরিস্কার করে

মাত্রা ও ব্যবহার:

চাষের সময় চলাকালীন দিনে একবার 5g/kg ফিড করুন।

নির্দিষ্ট পুকুরটির অবস্থার ভিত্তিতে একজন অ্যাকোয়াকালচার প্রযুক্তিবিদের পরামর্শ অনুসারে মাত্রা সমন্বয় করা যেতে পারে।

REALBIND® এর মতো একটি ভাল গুণমানের বাইন্ডারের মাধ্যমে প্রয়োজনীয় পরিমাণ **LACTOMAX™** ফিডের সাথে বাইন্ড করুন এবং 10-15 দিন যাবৎ শুকিয়ে নিন এবং ফিড করুন।

উপস্থাপনা: 500g ক্যানেস্টারা এবং বড় বালতি।

সংরক্ষণ: একটি শীতল, শুষ্ক স্থানে মজুত করুন এবং সরাসরি সূর্যালোক থেকে দূরে রাখুন।



HEPATOSTIM[®]

ডাবল অ্যাকশন - উদ্দীপিত করে, সুরক্ষিত রাখে এবং ব্যবহার করা সহজ

- ▶ হেপাটোপ্যাঙ্ক্রিয়াস **সুরক্ষিত রাখে** ।
- ▶ হেপাটোপ্যাঙ্ক্রিয়াসের কার্যকলাপে **সাহায্য করে** এবং উদ্দীপিত করে ।
- ▶ হেপাটোপ্যাঙ্ক্রিয়াসের সাধারণ সমস্যাগুলিকে কার্যকরভাবে **রোধ করে** ।
- ▶ চিংড়ির স্বাস্থ্য সম্পূর্ণরূপে **উন্নত করে** ।
- ▶ সরাসরি প্রয়োগের জন্য **সহজে ব্যবহার** করা যায় এমন জেল রূপে উপলব্ধ ।

পিপার নিগরাম:

- এতে আছে ভিটামিন C, A, ফ্লেভোনয়েডস, ক্যারোটিন এবং অ্যান্টিঅক্সিডেন্ট যা এমন বিষাক্ত বস্তুগুলিকে একত্রিত হওয়া রোধ করে যেগুলি হেপাটোপ্যাঙ্ক্রিয়াসকে প্রভাবিত করতে পারে ।
- এতে আছে ফাইটোনিউট্রিয়েন্টস যা হেপাটোপ্যাঙ্ক্রিয়াসের ফ্যাট সেলগুলিকে ভাঙতে পারে ।
- পেট এবং পাচনের সমস্যা সৃষ্টিকারী ক্লোরোহাইড্রিক অ্যাসিড ক্ষরণ হওয়া হ্রাস করে ।

জিঞ্জিবার অফিসিনাল:

- ব্যাক্টেরিসাইডাল, অ্যান্টি-ইনফ্ল্যামেটরি হিসাবে উপযোগী যা হেপাটোপ্যাঙ্ক্রিয়াসের সমস্যাগুলিকে রোধ করে ।
- পাচনতন্ত্রকে উদ্দীপিত করে, হেপাটোপ্যাঙ্ক্রিয়াসকে ডিটক্সিফাই করে এবং খাদ্য শোষণ কে উন্নত করে ।
- এর মধ্যে শক্তিশালী অ্যান্টিঅক্সিডেন্টের বৈশিষ্ট্য আছে এবং হেপাটোপ্যাঙ্ক্রিয়াসের ক্ষতি হওয়া কমায় ।



গঠন:

প্রোটিন, কার্বোহাইড্রেট, হার্বাল নির্যাস, প্রাকৃতিক (হার্বাল) মিনারেল এবং অ্যাকোয়াস মিডিয়া ।



ডাবল অ্যাকশন - উদ্দীপিত করে, সুরক্ষিত রাখে এবং ব্যবহার করা সহজ

ECLIPTA ALBA : এতে আছে বিভিন্ন ধরনের উপাদান নিম্নলিখিতগুলির জন্য:

- প্রদাহ নিবারণ : হেপাটোপ্যাঙ্ক্রিয়াসের আকার এবং গঠন বিন্যাস উন্নত করে । রোগসৃষ্টিকারী জীবাণুর কার্যকলাপকে রোধ করে ।
- হেপাটোপ্যাঙ্ক্রিয়াসের সুরক্ষা: এনজাইমের ক্ষরণ নিয়ন্ত্রণ করে, ওষুধের এবং বিষাক্ত উপাদানগুলির প্রভাব কমায় ।
- ফ্যাট জমা হওয়া কমায় ।
- বিষ প্রশমন: হেপাটোপ্যাঙ্ক্রিয়াসে থাকা বিষ, রাসায়নিক এবং মোন্ডের বিষক্রিয়া কমায় ।
- অ্যান্টিঅক্সিডেন্টের কার্যকলাপ: হেপাটোপ্যাঙ্ক্রিয়াসের ক্ষয় কমায় ।

নিউট্রিয়েন্ট এবং প্রাকৃতিক মিনারেলগুলি :

উচ্চ জৈব উপলভ্যতা, হেপাটোপ্যাঙ্ক্রিয়াসের সেল অ্যাক্টিভেশনের জন্য গুরুত্বপূর্ণ যা সেলের ক্ষয় কমায়, দ্রুত সেলকে পুনরুজ্জীবিত করে, সেলের জীবনকাল সম্প্রসারিত করে ।

মাত্রা ও ব্যবহার:

- 5 - 10 g/kg ফিড, প্রতি সপ্তাহে 3-5 বার ।
- নির্দিষ্ট অবস্থার ভিত্তিতে অ্যাকোয়াকালচার প্রযুক্তিবিদের পরামর্শ অনুসারে মাত্রা এবং ব্যবহার করার সময়ের ব্যবধান সমন্বয় করা যেতে পারে ।
- ফিডের জন্য প্রয়োজনীয় পরিমাণ **HEPATOSTIM** বাইন্ড করুন, এটিকে 10 -15 মিনিট শুকিয়ে নিন এবং ফিড করুন । কোন আলাদা বাইন্ডারের প্রয়োজন নেই ।

উপস্থাপনা: 500ম মাল্টিলেয়ার্ড ফুড গ্রেড পলি প্যাক এবং বড় বালতি ।

সংরক্ষণ: একটি শীতল, শুষ্ক স্থানে মজুত করুন এবং সরাসরি সূর্যালোকের থেকে দূরে রাখুন ।



REALBIND®

সকল অত্যাৱশ্যক গুণাগুণ সহ একটি অনন্য বাইন্ডার



- ▶ এতে আছে কার্যকর বাইন্ডিং উপাদান যা ফিড এবং ফিড সম্পূরকগুলিকে অত্যন্ত ভালভাবে বাইন্ড করতে পারে।
- ▶ ফিডে ফ্লেভার যোগ করে যা চিংড়ির বেশি করে ফিড গ্রহণ করাকে উদ্দীপিত করে।
- ▶ এতে আছে প্রি-ডাইজেস্টেড প্রোটিন যা অত্যাৱশ্যক নিউট্রিয়েন্টগুলি প্রদান করতে পারে।
- ▶ চিংড়ির স্বাস্থ্য, পাকস্থলি এবং হেপাটোপ্যাঙ্ক্রিয়াসকে নেতিবাচকভাবে প্রভাবিত করে না।
- ▶ চিংড়ির কার্যকলাপের জন্য শক্তি প্রদান করে, বৃদ্ধিতে এবং মাংস গড়ে ওঠার ক্ষেত্রে সহায়তা করে।
- ▶ চিংড়িকে ফিডের প্রতি আকর্ষিত করে।



সকল অত্যাবশ্যক গুণাগুণ সহ একটি অনন্য বাইন্ডার

ফিড অ্যাডিটিভ বাইন্ডার ও ফিড আকর্ষণকারী রূপে ব্যবহারের জন্য উদ্দিষ্ট

প্রাকৃতিক বাইন্ডিং উপাদান

- জৈব রূপে কার্যকরভাবে জুড়ে যায় যাতে থাকে অত্যাবশ্যক অ্যামাইনো অ্যাসিড এবং চিংড়ির জন্য নিরাপত্তা।
- পেপটাইড আছে যা গ্যাস্ট্রিক মিউকোসার রোধ বৃদ্ধি করে।
- খোলস-গঠনে সাহায্য করে।



প্রোটিন

- প্রিডাইজেস্টেড রূপে প্রস্তুত অবস্থায় থাকা প্রোটিন।
- চিংড়িকে আরও বেশি এবং দ্রুত ফিডের প্রতি আকর্ষিত করে।
- লিচিং রোধ করে এবং ফিডের স্থিতিশীলতা উন্নত করে।
- অত্যাবশ্যক অ্যামাইনো অ্যাসিড আছে যা চিংড়ির বিস্তারিত বিকাশে সাহায্য করে।

কার্বোহাইড্রেট

- চিংড়ির শক্তি সম্পূর্ণ করে এবং পেশি গঠন প্রক্রিয়াতে সহায়তা করে।
- প্রোটিনের কার্যকলাপকে স্থিতিশীল করে, যা চিংড়িকে সম্পূর্ণরূপে প্রোটিন শোষণ করতে সাহায্য করে।
- চিংড়ির খোলসের কিছু অংশ গঠন করে।



মাত্রা ও ব্যবহার:

- 20-30g/kg ফিড।
- প্রয়োজনীয় পরিমাণ **REALBIND®** এবং অন্যান্য ফিড সংযোজনের বস্তুগুলিকে ফিডের সাথে মেশান এবং ফিড করানোর আগে 10-15 মিনিট ধরে শুকিয়ে নিন। প্রয়োজন অনুসারে মাত্রা সমন্বয় করা যেতে পারে।

উপস্থাপনা: 5kg ও 20kg HDPE ক্যান ও বড় বালতি।

সংরক্ষণ: শীতল, শুষ্ক স্থানে মজুত করণ এবং সরাসরি সূর্যালোক থেকে দূরে রাখুন।



RECHARGE™

সুস্থ চিংড়ির জন্য কার্যকর এবং সুরক্ষিত জৈব অ্যাসিড

- ▶ রোগসৃষ্টিকারী মাইক্রোঅর্গানিজম থেকে সুরক্ষার কারণে **সুস্থ চিংড়ি**, বিশেষ করে পাকস্থলি এবং হেপাটোপ্যানক্রিয়াসে হোয়াইট গাট এবং সাদা পায়খানা রোধ করে।
- ▶ খাদ্যনালিতে খাদ্য শোষণ **উচ্চমাত্রায় বৃদ্ধি** হয়, পাকস্থলির মাইক্রোফ্লোরাকে স্থিতিশীল রাখে, এবং FCR ভাল হয়।
- ▶ অ্যান্টিবায়োটিক এবং নিষেধাজ্ঞা আছে এমন বস্তুগুলি ছাড়াই **নিরাপদ সমাধান** প্রদান করে।
- ▶ **ভিব্রিও ইনফেকশন** রোধ করে।
- ▶ চিংড়ি চাপমুক্ত বা স্ট্রেস-ফ্রি থাকে টাই সারভাইভালিটি বৃদ্ধি পায়।

গঠন:

অ্যাক্টিভেটর সহ
ইনট্রন প্রোপ্রাইটির
জৈব অ্যাসিড যৌগ



সুস্থ চিংড়ির জন্য কার্যকর এবং সুরক্ষিত জৈব অ্যাসিড

পাকস্থলি

- পাকস্থলিতে pH কমানোর মাধ্যমে ভিব্রিও এসপিপি-এর মতো রোগসৃষ্টিকারী মাইক্রোঅর্গানিজম রোধ করে, সেগুলির রোগসৃষ্টি করার ক্ষমতাকে নিয়ন্ত্রণ করে, বৃদ্ধি রোধ করে।
- ফিডে মোস্তের প্রভাব সীমিত রাখে।
- পেরিস্টালসিস উদ্দীপিত করে, এবং পাকস্থলির pH কমায়।
- পাচন, GI ট্র্যাকে নিউট্রিয়েন্ট গ্রহণ করা উন্নত করে এবং FCR কমাতে সাহায্য করে।

EHP

- পুকুরের সংক্রমণ নিয়ন্ত্রণ করার জন্য পরজীবী এবং ভারমিফর্মের বৃদ্ধি এবং পূর্ণতা প্রাপ্তি কমায়।
- রোগসৃষ্টিকারী জীবাণুগুলিকে সমূলে উৎপাটন করার জন্য সেগুলিকে দুর্বল করে।

হেপাটোপ্যাঙ্ক্রিয়াস

- ভিব্রিও, ভারমিফর্মের মতো রোগসৃষ্টিকারী জীবাণুগুলির বৃদ্ধি রোধ করে
- রোগসৃষ্টিকারী জীবাণুগুলিকে কমায় ফলে প্রভাব কম হয়
- রোগসৃষ্টিকারী জীবাণুগুলির জীবনীশক্তি কমায় সেই কারণে অ্যান্টিবায়োটিক, রাসায়নিক ইত্যাদি ব্যবহার করার প্রয়োজন কম হয়,
- চিংড়ির হেপাটোপ্যাঙ্ক্রিয়াসে থাকা ক্ষতিকর বিষগুলিকে মুক্ত করে

EMS

- পাকস্থলি এবং হেপাটোপ্যাঙ্ক্রিয়াসে থাকা ভিব্রিও এসপিপি সরাসরি মারে এবং তার ফলে সংক্রমণ কমে।
- চিংড়ির শরীরে থাকা ভিব্রিওগুলিকে মারার মাধ্যমে বিষ সৃষ্টি হওয়া কমায়।
- EMS এর চিকিৎসার ক্ষেত্রে সমন্বয়ের জন্য উপযোগী।

মাত্রা ও ব্যবহার: নিয়মিত ব্যবহার: 10 ml/kg ফিডে।

এক সপ্তাহে একটানা 3দিন ব্যবহার করুন।

চিকিৎসা: 20ml/kg 1 সপ্তাহের জন্য বা কাক্সিকৃত ফল না পাওয়া পর্যন্ত।

পরিবেশ, পুকুরের অবস্থা এবং স্টকিং এর ঘনত্বের ভিত্তিতে একজন অ্যাকোয়াকালচার প্রযুক্তিবিদের পরামর্শ অনুসারে মাত্রার সমন্বয় করা উচিত।

উপস্থাপনা: 1L HDPE টিন ও বড় বালতি।

সংরক্ষণ: শীতল, শুষ্ক স্থানে মজুত করুন এবং সরাসরি সূর্যালোক থেকে দূরে রাখুন।

38

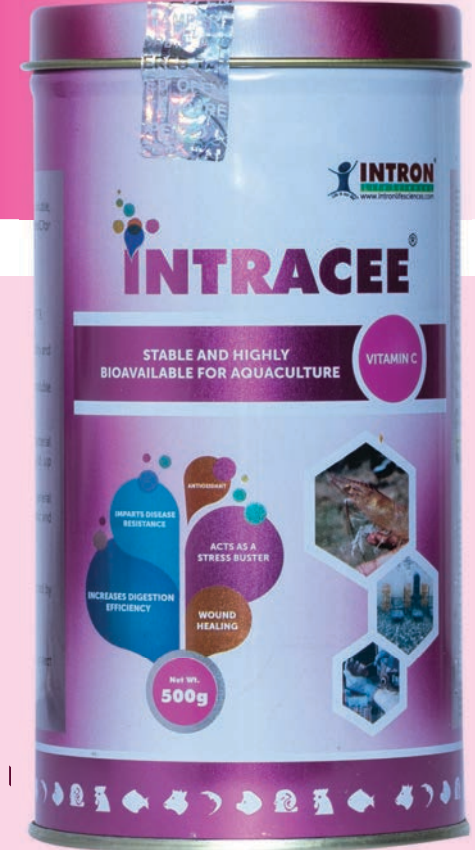


INTRACEE®



অ্যাকোয়াকালচারের জন্য স্থায়ী এবং উচ্চমাত্রায় জৈবউপলভ্য ভিটামিন C

- ▶ চিংড়ির মতো অ্যাকোয়াকালচারের জন্য ভিটামিন-C হল একটি গুরুত্বপূর্ণ ফিড সম্পূরক এবং এল-গুলোনোল্যাকটোন
- ▶ অক্সিডেজ এনজাইমের অনুপস্থিতির কারণে মাছ ভিটামিন-C সিঙ্গেসাইজ করতে পারে না, চিংড়ি এবং মাছের ক্ষেত্রে
- ▶ ভিটামিন-C তে একটি অত্যন্ত গুরুত্বপূর্ণ মেটাবোলিক ভূমিকা আছে।
- ▶ INTRACEE® হল অ্যাকোয়াকালচারের জন্য ভিটামিন C-এর একটি দ্রবণীয়, জৈবউপলভ্য রূপ।



- ▶ বৃদ্ধির হারকে উন্নত করে।
- ▶ নিউট্রিয়েন্ট গ্রহণ এবং FCR উন্নত করে।
- ▶ খোলস ত্যাগের ধারাবাহিকতা বজায় রাখে।
- ▶ খোলস ত্যাগের পরে ঘটা মৃত্যু এবং সাধারণ মৃত্যু নিয়ন্ত্রণ করে।
- ▶ ভিটামিন C হল সবথেকে বেশি স্থিতিশীল, দ্রবণীয় এবং উচ্চমাত্রায় জৈব উপলভ্য রূপ।
- ▶ চাপ কমাতে সাহায্য করে।
- ▶ জীবাণুর কারণে হওয়া সংক্রমণের সংবেদনশীলতা কমায় এবং রোগ রোধ ক্ষমতা গড়ে তুলতে সাহায্য করে।
- ▶ সাধারণত সামগ্রিক স্বাস্থ্য উন্নত করে এবং নির্দিষ্টভাবে পেশি, হেপাটোপ্যাঙ্ক্রিয়াস এবং ফুলকোর স্বাস্থ্য উন্নত করে।



অ্যাকোয়াকালচারের জন্য স্থায়ী এবং উচ্চমাত্রায় জৈবউপলভ্য ভিটামিন C



অ্যান্টিঅক্সিডেন্ট

রোগ প্রতিরোধ
ক্ষমতা প্রদান
করে

পাচনক্ষমতা
বৃদ্ধি করে

চাপ উপশমকারী
হিসাবে কাজ করে

ক্ষত
উপশম

মাত্রা ও ব্যবহার: প্রতি শম ফিডের জন্য 0.5g থেকে 2g বা অ্যাকোয়াকালচার পরামর্শদাতার সুপারিশ অনুসারে ।
পরিবেশ, পুকুরের পরিস্থিতি এবং স্টকিং এর ঘনত্ব ইত্যাদির উপর ভিত্তি করে একজন অ্যাকোয়াকালচার প্রযুক্তিবিদের
পরামর্শ অনুসারে মাত্রার পরিবর্তন করা উচিত ।

উপস্থাপনা: 500g ফুড গ্রেড মেটাল টিন কন্টেনার
এবং বড় বালতি ।

সংরক্ষণ: শীতল, শুষ্ক স্থানে মজুত করণ এবং
সরাসরি সূর্যালোক থেকে দূরে রাখুন ।



FLOCMATE™

SPECIALITY PRODUCTS FOR BIOFLOC

ফ্লকমেট-হাইড্রা

FLOCMATE™ HYDRA

জল ব্যবস্থাপনা- আণুবীক্ষণিক জীবের সমতা বজায় রাখা, পুকুরে জৈব রাসায়নিক পরিবেশের সুসামঞ্জস্য বিধান, ফ্লক তৈরিতে সাহায্য করা।



উপকারিতা:

- শ্যাওলার দ্রুত বৃদ্ধি নিয়ন্ত্রণ করে।
- জৈবপদার্থকে পৌষ্টিক পদার্থে রূপান্তরিত করে।
- ফ্লক তৈরিতে সাহায্য করা।
- পুকুরে জৈব রাসায়নিক পরিবেশের সামঞ্জস্য বিধান করে।
- আণুবীক্ষণিক জীবের সমতা বজায় রাখে।
- জলের গুণগত-মান বজায় রাখে।
- FCR কমায়।
- DO বাড়ায়।
- অবাস্তিত স্বাদ-গন্ধ দূর করে।
- খাদ্যগ্রহণ এবং অঙ্গের মধ্যকার আণুবীক্ষণিক জৈব বৈচিত্র্য বৃদ্ধি করে।

পরিমাণ: ১০০গ্রাম/একর/মিটার জলের গভীরতা সাপ্তাহিক

অথবা ২ গ্রাম/কেজি খাবারে অথবা অ্যাকোয়াকালচার পযুক্তিবিদের পরামর্শ-মতো।

প্রয়োগ: প্রয়োজনমত টসপ্যাক® অ্যারেটারের সামনে নিক্ষেপ করতে হবে, খাবারের সাথেও প্রয়োগ করা যায়।

উপস্থাপনা: ৫০০গ্রাম খাদ্যমান সম্পন্ন প্লাস্টিকের বালতি এবং অনেকগুলি বালতিতে।

ফ্লকমেট-হাইড্রা

FLOCMATE™ TERRA

মুক্তিকা ব্যবস্থাপনা, পাক কমানো এবং ফ্লক তৈরিতে সাহায্যার্থে আঠালো এবং জমে থাকা বর্জ্যকে পৃষ্টিতে রূপান্তর।

উপকারিতা :

- পাক এবং জৈব পদার্থ কমায়।
- ফ্লক বিকশিত করে আঠালো এবং জমে থাকা বর্জ্যকে পৃষ্টিতে রূপান্তর করে।
- মাত্রাধিক নাইট্রোজেন এবং ফসফেট অপসারণ করে।
- FCR কমায়।
- দুর্গন্ধ এবং বিষাক্ত পদার্থ দূর করে।
- রোগজীবাণু (ভিরিও) বৃদ্ধি নিয়ন্ত্রণ করে।
- D.O.-র মাত্রা বৃদ্ধি করে।
- পুকুরের বাস্তুতন্ত্রের জৈব সুরক্ষা এবং স্থিতিশীলতা বৃদ্ধি করে।
- খাদ্য গ্রহণ বাড়ায় এবং হজম-ক্ষমতা উন্নত করে।
- চিংড়ির সুন্দর রঙ, চকচকে খোলস দেখা যায় এবং এদের সক্রিয়তা বাড়িয়ে তোলে।

পরিমাণ: ৫০০গ্রাম/একর/মিটার জলের গভীরতা সাপ্তাহিক অথবা ৩ গ্রাম/কেজি খাবারে অথবা অ্যাকোয়াকালচার পযুক্তিবিদের পরামর্শ-মতো।

প্রয়োগ: প্রয়োজনমত টসপ্যাক® অ্যারেটারের সামনে নিক্ষেপ করতে হবে, খাবারের সাথেও প্রয়োগ করা যায়।

উপস্থাপনা: ১ কেজি খাদ্যমান সম্পন্ন প্লাস্টিকের বালতি এবং অনেকগুলি বালতিতে।



ফ্লকমেট-টাইসো FLOCMATE™ TAIZO

চিংড়ির স্বাস্থ্য নিয়ন্ত্রণ এক সম্পূর্ণ সমাধান

উপকারিতা:

- ১. অস্ত্রের মধ্যে স্বাস্থ্যকর এবং সুখম জীব-বৈচিত্র্য বর্ধনের মাধ্যমে অল্প ব্যবস্থাপনায় কার্যকরী।
- ২. রোগজীবাণু বৃদ্ধি রোধ করে।
- ৩. জৈব খাদ্যের সহজলভ্যতার মাধ্যমে ওজন বৃদ্ধিতে সাহায্য করে।
- ৪. হজম সংক্রান্ত সমস্যা কমায় এবং হজম-ক্ষমতা বৃদ্ধি করে।
- ৫. FCR কমায় এবং বেঁচে থাকা বাড়ায়।
- ৬. ব্যাপক হারে বৃদ্ধির জন্য পুকুরের জলের জৈবপদার্থকে পুষ্টি হিসেবে ব্যবহার করে।
- ৭. সাধারণ, অনির্দিষ্ট অনাক্রম্যতা বৃদ্ধি করে।

পরিমাণ: ১০০গ্রাম/ একর/ মিটার জলের গভীরতা/ সাপ্তাহিক অথবা ৩ গ্রাম/কেজি খাবারে অথবা অ্যাকোয়াকালচার প্রযুক্তিবিদের পরামর্শ-মতো।
প্রয়োগ: প্রয়োজনমত টসপ্যাক® অ্যারেটারের সামনে নিক্ষেপ করতে হবে, খাবারের সাথেও প্রয়োগ করা যায়।
উপস্থাপনা: ৫০০গ্রাম খাদ্যমান সম্পন্ন প্লাস্টিকের বালতি এবং অনেক বালতিতে।



ফ্লকমেট এরিও FLOCMATE™ AERIO

বিষাক্ত গ্যাস প্রতিরোধ করে, পুকুরের মধ্যকার বিষাক্ত গ্যাসগুলি যেমন নাইট্রাইট, অ্যামোনিয়া এবং হাইড্রোজেন সালফাইডকে ফলপ্রসূভাবে কমিয়ে দেয়।

উপকারিতা:

- ১. বিষাক্ত গ্যাস প্রতিরোধে ফলপ্রসূ।
- ২. পুকুরের মধ্যকার বিষাক্ত গ্যাসগুলি যেমন অ্যামোনিয়া, নাইট্রাইট, নাইট্রেট, হাইড্রোজেন সালফাইডকে ফলপ্রসূভাবে কমিয়ে দেয়।
- ৩. পুকুরের জৈব কাদামাটি অপসারণ করে।
- ৪. জটিল জৈব পদার্থ দ্রুত ভেঙ্গে দেয়।
- ৫. দুর্গন্ধ নিয়ন্ত্রণ করে।
- ৬. FCR কমায় এবং বেঁচে থাকা বাড়ায়।
- ৭. পুষ্টির মাত্রা কমায়, দ্রবীভূত অক্সিজেনের মাত্রা বাড়ায়।
- ৮. শ্যাওলা বৃদ্ধির ভারসাম্য বজায় রাখে।
- ৯. অতিরিক্ত শ্যাওলা বৃদ্ধির ফলে চিংড়িতে আসা অবাঞ্ছিত স্বাদ-গন্ধ দূর করে।
- ১০. খাদ্যগ্রহণ বাড়ায় এবং চিংড়ির দৈনিক ওজন বৃদ্ধি করে।

পরিমাণ: ১০০গ্রাম/একর/ মিটার জলের গভীরতা/ সাপ্তাহিক অথবা ৩ গ্রাম/কেজি খাবারে অথবা অ্যাকোয়াকালচার প্রযুক্তিবিদের পরামর্শ-মতো।
প্রয়োগ: প্রয়োজনমত টসপ্যাক® অ্যারেটারের সামনে নিক্ষেপ করতে হবে, খাবারের সাথেও প্রয়োগ করা যায়।
উপস্থাপনা: ৫০০গ্রাম খাদ্যমান সম্পন্ন প্লাস্টিকের বালতি এবং অনেক বালতিতে।





রিবুট REBOOT®



অ্যাকোয়াকালচারে ব্যাকটেরিয়া এবং ভাইরাসের মোকাবিলায় ৩৬০৬ প্রাকৃতিক সুরক্ষা।

রিবুট ঘনীভূত ফাইটো অ্যালকালয়েডস এবং ফাইটো পেপটাইডসের এক উদ্ভাবনী সমাহার যা চিংড়িকে বিভিন্ন ধরনের ব্যাকটেরিয়া এবং ভাইরাসের মোকাবিলা করতে এবং নিজেকে রক্ষা করতে সাহায্য করে।

উপকারিতা:

- বিভিন্ন ধরনের ব্যাকটেরিয়া এবং ভাইরাসের মোকাবিলায় রিবুট চিংড়ির অনাক্রম্যতা বৃদ্ধি করে।
- রিবুট রোগজীবাণুর সংক্রমণ করার ক্ষমতা আটকায়।
- রিবুট চিংড়ির সর্বাঙ্গীণ অনাক্রম্যতা বৃদ্ধি করে।
- রিবুট প্রাকৃতিক অ্যান্টি অক্সিড্যান্ট এবং চাপ প্রশমনকারী হিসেবে কাজ করে।
- খাদ্যগ্রহণ এবং বৃদ্ধি ত্বরান্বিত করে।
- বেঁচে থাকার হার বাড়ায় এবং FCR কমায়
- রিবুট হল গুণমান সম্পন্ন জৈব এবং এতে কোনও অ্যান্টিবায়োটিক, কোনও হরমোন এবং কোনও ক্ষতিকর পদার্থ নেই এবং এর কোনও উইথড্রল পিরিয়ড নেই।

পরিমাণ :

প্রতি কেজি খাদ্যে ২-৫ মিলি অথবা অ্যাকোয়াকালচার প্রযুক্তিবিদের পরামর্শ-মতো।

উপস্থাপনা: 1L HDPE কন্টেনার ও বড় বালতি ।

সংরক্ষণ: একটি শীতল, শুষ্ক স্থানে মজুত রাখুন এবং সরাসরি সূর্যালোক থেকে দূরে রাখুন ।



অক্সিউইন্ড OXYWIND®

হ্রাসমান D.O.-র সমস্যায় অব্যর্থ সমাধান

উপকারিতা:

- ২ বিভিন্ন মাত্রায় এবং সময়ক্রমে বিপুল পরিমাণে এক অণুবিশিষ্ট অক্সিজেন নিগত করে।
- ২ নিরাপদ এবং পচনশীল
- ২ ভারসাম্যহীন পুকুরে উৎপন্ন বিষাক্ত গ্যাসগুলি দ্বারা রোগ সৃষ্টির মতো ঘটনা কমায়ে।
- ২ চাপ কমায়ে এবং দ্রবীভূত অক্সিজেন(D.O.) বাড়ায়।



পরিমাণ এবং ব্যবহার:

হেক্টর প্রতি ৫০০ গ্রাম-১ কিলোগ্রাম অক্সিউইন্ড সস্পেন্ডেড সাল্ট বালির সাথে মেশাতে হবে এবং পুকুরের সর্বত্র ছড়াতে হবে।
খাদ্যে: প্রতি কিলোগ্রাম খাদ্যে ২ গ্রাম



আপনার অ্যাকোয়াকালচার প্রযুক্তিবিদের পরামর্শ-মতো নির্দিষ্ট প্রয়োগের প্রয়োজন / পুকুরের অবস্থা অনুযায়ী পরিমাণ ঠিক করে নিতে হবে।

সতর্কীকরণ: তাপ / আগুন / শিশুদের থেকে দূরে রাখুন, আর্দ্রতা থেকে রক্ষা করুন এবং নিশ্চিত করুন যে পুকুরে ব্যবহারের আগে অক্সিউইন্ড কোনোভাবেই যাতে জলের সংস্পর্শে না আসে কারণ এতে পণ্যের কার্যকারিতা কমে যাবে।

হেক্সামিন HEXAMIN®

পুকুরে খনিজ পদার্থের ভারসাম্য বজায় রাখার শিল্প

উপকারিতা:

- ৯ ফাইটো এবং জু প্ল্যাঙ্কটন বৃদ্ধিতে সাহায্য করে
- ৯ পুকুরে জলের গুণমান বৃদ্ধি করে।
- ৯ অনুকূল C:N অনুপাত বজায় রাখতে সাহায্য করে।
- ৯ খাদ্যে খনিজ পদার্থের সম্পূরক হিসেবে কাজ করে।
- ৯ বেঁচে থাকা এবং বৃদ্ধির হার বাড়ায় এবং FCR কমায়।
- ৯ জলের যথাযথ স্বচ্ছতার মাত্রা বজায় রাখে।
- ৯ উপকারী আণুবীক্ষণিক জীবের(প্রোবায়োটিক) বৃদ্ধিতে সাহায্য করে।
- ৯ পেশী এবং খোলস গঠনে সহায়তা করে।



পরিমাণ:

নিয়মিত সময়ের ব্যবধানে হেক্টর প্রতি ২৫-৫০ কিলোগ্রাম অথবা প্রতি কিলোগ্রাম খাদ্যে ৫ গ্রাম অথবা অ্যাকোয়াকালচার প্রযুক্তিবিদের পরামর্শ-মতো।

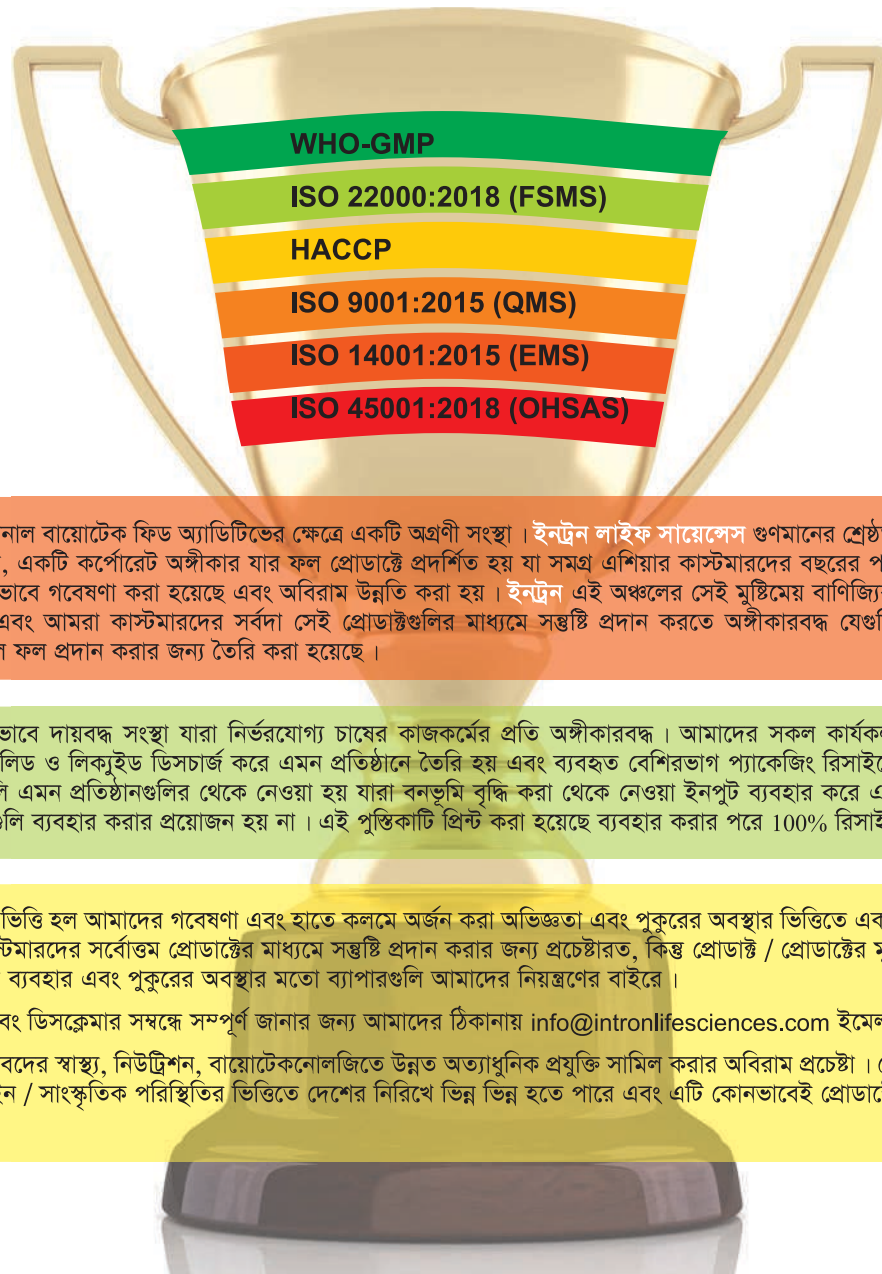
উপস্থাপনা: ১০, ২০ কিলোগ্রাম মাপের খাদ্য গুণমানসম্পন্ন বস্তা এবং বড় বালতি।

সংরক্ষণ: ঠাণ্ডা, শুষ্ক জায়গায় রাখুন এবং সরাসরি সূর্যালোক থেকে দূরে রাখুন।





সার্টিফিকেট



ইনট্রন লাইফ সায়েন্সেস হল জলজ ও স্থলজ জীবদের ফাংশনাল বায়োটেক ফিড অ্যাডিটিভের ক্ষেত্রে একটি অগ্রণী সংস্থা। ইনট্রন লাইফ সায়েন্সেস গুণমানের শ্রেষ্ঠত্ব এবং গবেষণায় অধ্যবসায় প্রদর্শন করার কাজে অঙ্গীকারবদ্ধ, একটি কর্পোরেট অঙ্গীকার যার ফল প্রোডাক্টে প্রদর্শিত হয় যা সমগ্র এশিয়ার কাস্টমারদের বছরের পর বছর সন্তুষ্টি প্রদান করে। আমাদের সকল প্রোডাক্টগুলি ভালভাবে গবেষণা করা হয়েছে এবং অবিরাম উন্নতি করা হয়। ইনট্রন এই অঞ্চলের সেই মুষ্টিমেয় বাণিজ্যিক সংস্থাগুলির একটি যা গবেষণায় অবিরত বিনিয়োগ করে এবং আমরা কাস্টমারদের সর্বদা সেই প্রোডাক্টগুলির মাধ্যমে সন্তুষ্টি প্রদান করতে অঙ্গীকারবদ্ধ যেগুলি অন্যান্যগুলির থেকে এগিয়ে থাকার জন্য এবং সবথেকে ভাল ফল প্রদান করার জন্য তৈরি করা হয়েছে।



আমরা পৃথিবী ও পরিবেশের প্রতি বদ্ধনীয়

ইনট্রন হল একটি পরিবেশগতভাবে দায়বদ্ধ সংস্থা যারা নির্ভরযোগ্য চাষের কাজকর্মের প্রতি অঙ্গীকারবদ্ধ। আমাদের সকল কার্যকলাপগুলি সম্পূর্ণরূপে পরিবেশবান্ধব এবং আমাদের প্রোডাক্টগুলি জিরো সলিড ও লিকুইড ডিসচার্জ করে এমন প্রতিষ্ঠানে তৈরি হয় এবং ব্যবহৃত বেশিরভাগ প্যাকেজিং রিসাইকেলযোগ্য। আমাদের দ্বারা ব্যবহৃত সমস্ত কাগজ, বিজ্ঞাপনের উপাদানগুলি এমন প্রতিষ্ঠানগুলির থেকে নেওয়া হয় যারা বনভূমি বৃদ্ধি করা থেকে নেওয়া ইনপুট ব্যবহার করে এবং এমন প্রক্রিয়াগুলি ব্যবহার করে যাতে কড়া এবং ক্ষতিকর রাসায়নিকগুলি ব্যবহার করার প্রয়োজন হয় না। এই পুস্তিকাটি প্রিন্ট করা হয়েছে ব্যবহার করার পরে 100% রিসাইকেলড হয় এমন কাগজে।

ডিসক্লেমার: সুপারিশকৃত মাত্রা এবং ব্যবহারের পদ্ধতিগুলির ভিত্তি হল আমাদের গবেষণা এবং হাতে কলমে অর্জন করা অভিজ্ঞতা এবং পুকুরের অবস্থার ভিত্তিতে একজন অ্যাকোয়াকালচার বিশেষজ্ঞের পরামর্শ অনুসারে এগুলি সমন্বয় করা উচিত। যদিও ইনট্রন সর্বদা কাস্টমারদের সর্বোত্তম প্রোডাক্টের মাধ্যমে সন্তুষ্টি প্রদান করার জন্য প্রচেষ্টারত, কিন্তু প্রোডাক্ট / প্রোডাক্টের মূল্য প্রতিস্থাপন করার ক্ষেত্রে আমাদের দায় সীমিত কারণ ব্যবহারের অবস্থা, সংরক্ষণ, প্রোডাক্টের প্রান্তিক ব্যবহার এবং পুকুরের অবস্থার মতো ব্যাপারগুলি আমাদের নিয়ন্ত্রণের বাইরে।

MSDS, প্রযুক্তিগত, ব্যবহার সম্বন্ধীয় আরও তথ্যের জন্য এবং ডিসক্লেমার সম্বন্ধে সম্পূর্ণ জানার জন্য আমাদের ঠিকানায় info@intronlifesciences.com ইমেল করুন।

দ্রষ্টব্য: শুধুমাত্র সর্বোত্তম প্রোডাক্ট প্রদান করার এবং জলজ জীবদের স্বাস্থ্য, নিউট্রিশন, বায়োটেকনোলজিতে উন্নত অত্যাধুনিক প্রযুক্তি সামিল করার অবিরাম প্রচেষ্টা। প্রোডাক্টের রঙ, চেহারা, বিন্যাস, গঠন এবং প্যাকেজিং ব্যাচের ভিত্তিতে এবং প্রবিধানিক এবং স্থানীয় আইন / সাংস্কৃতিক পরিস্থিতির ভিত্তিতে দেশের নিরিখে ভিন্ন ভিন্ন হতে পারে এবং এটি কোনভাবেই প্রোডাক্টের কর্মক্ষমতাকে নেতিবাচকভাবে প্রভাবিত করে না।



নির্ভরযোগ্য এবং লাভজনক চিংড়ি চাষের জন্য



আয়রন, NH_3 , H_2S সক্রিয় করে এবং পুকুরের তলদেশ পুনরুদ্ধার করে।

04



দূষণ, বিষাক্ত গ্যাস কমায় এবং ভিট্রিও-এর মতো রোগসৃষ্টিকারী জীবাণুগুলিকে **রোধ করে**।

06



মাইক্রোব ও **গ্র্যানুয়েল** ম্যাট্রিক্সের সাথে পুকুরের তলার অবস্থা দ্রুত উন্নত করে।

08



জলের গুণমান এবং পুকুরের তলদেশ **দ্রুত** উন্নত করার জন্য প্রোবায়োটিক।

10



গন্ধ, চটচটেভাব এবং দূষণ কমায়।
নতুন **BIOFLOC** প্রযুক্তির লাভ।

12



দ্রুত এবং **সম্পূর্ণভাবে** NH_3 কমায়।

14



H_2S এবং অন্যান্য বিষাক্ত গ্যাসগুলি কমায়।

16



ন্যানো (NANO) প্রযুক্তির দ্বারা তৈরি **উচ্চ গুণমানের Zeolite** (জিওলাইট) কার্যকরভাবে গ্যাস শোষণ করার জন্য যা জলের গুণমান উন্নত করে এবং পুকুরের তলায় প্রোটোজোয়ার বিরুদ্ধে সুরক্ষা প্রদান করে।

18



জৈব খেড়ের 4র্থ প্রজন্মের **মিনারেল প্রোটিন চিলেট** ম্যাক্রো ও মাইক্রো মিনারেলগুলির সম্পূর্ণ শোষণ।

20















মিনারেলের **উচ্চ ঘনত্ব** স্থিতিশীল এবং অসাধারণ কার্যকর।

22



কার্যকর, সুরক্ষিত এবং অত্যাধুনিক সমাধান

	আপনার চিংড়ির প্রাকৃতিক রক্ষাকবচ	24
	খোলস ত্যাগ করাকে উদ্দীপিত করে, খোলস ত্যাগ করার সময়কালকে স্থিতিশীল করে। চিংড়িকে দ্রুত বাড়তে, ওজন বৃদ্ধি করতে এবং সহজে খোলস ত্যাগ করতে সাহায্য করে।	26
	অসাধারণ এবং সম্পূর্ণ নিউট্রিয়েন্ট, বৃদ্ধিকে উদ্দীপিত করে, চিংড়ির স্বাস্থ্য পুনরুদ্ধার করে।	28
	উচ্চ গুণমানের সিনবায়োটিক সাদা পায়খানা রোধ করে - পাচন FCR এবং রোগপ্রতিরোধ ক্ষমতা উন্নত করে।	30
	জেল রূপে হার্বাল নির্যাস যা হেপাটোপ্যাক্রিয়াসের কাজকর্মকে উন্নত করে। হেপাটোপ্যাক্রিয়াসকে রোগের থেকে রক্ষা করে এবং সুরক্ষিত রাখে।	32
	ফিড সংযোজনকারীগুলিকে বাইন্ড করার জন্য বাইন্ডারের বিশেষ ফর্মুলেশন।	34
	সুস্থ চিংড়ির জন্য উপযোগী এবং নিরাপদ জৈব অ্যাসিড।	36
	অ্যাকোয়াকালচারের জন্য স্থিতিশীল এবং উচ্চ জৈবউপলভ্য ভিটামিন C।	38
		40
	অ্যাকোয়াকালচারে ব্যাকটেরিয়া এবং ভাইরাসের মোকাবিলায় ৩৬০৬ প্রাকৃতিক সুরক্ষা।	42
	হ্রাসমান D.O.-র সমস্যায় অব্যর্থ সমাধান	43
	অ্যাকোয়াকালচারে ব্যাকটেরিয়া এবং ভাইরাসের মোকাবিলায় ৩৬০৬ প্রাকৃতিক সুরক্ষা।	44



INTRON LIFE SCIENCES PVT. LTD.

Corporate Office:

📍 2nd floor, Vamsiram Jyothi Celesta,
Plot No.66, Kavuri Hills, Jubilee Hills,
Hyderabad-500033, Telangana, India.

📞 +91-88 0123 0123

✉ info@intronlifesciences.com



INTRON HOLDING ASIA PTE. LTD. SINGAPORE

Rigestered Office:

📍 30 Cecil street, # 19-06, Prudential towers,
Singapore-049712

✉ info.singapore@intronlifesciences.com



Nhập khẩu và phân phối tại Việt Nam bởi:

Công ty TNHH Intron Life Sciences Việt Nam (INTRON LIFE SCIENCES VIETNAM COMPANY LIMITED)

Rigestered Office:

📍 S14 đường 19, KDC Phước Kiển A, xã Phước Kiển,
huyện Nhà Bè, TP.Hồ Chí Minh, Vietnam.

📞 +84 28 36366229

📞 Hotline: +84 932 042 499
Mon - Sat 08:00 - 18:00

✉ info.vietnam@intronlifesciences.com



Diimport dan dipasarkan di Indonesia oleh :

PT. INTRON LIFE SCIENCES INDONESIA

Rigestered Office:

📍 Galeri Niaga Mediterania 2, Ruko N8 B,
Pantai Indah Kapuk 14460
Jakarta Utara-Indonesia.

📞 +62-021-7947552

✉ info.indonesia@intronlifesciences.com



นำเข้าและจัดจำหน่ายในประเทศไทยโดย:

บริษัท อินตรอน ไลฟ์ไซน์ซ์ (ประเทศไทย) จำกัด (INTRON LIFE SCIENCES (THAILAND) CO., LTD.)

Rigestered Office:

📍 # 2435, 199 Column Tower, 24th floor,
Ratchadapisek Road, Kweng Klongtoey,
Khet Klongtoey, Bangkok 10110, Thailand.

📞 +66 2-302-2246

✉ info.thailand@intronlifesciences.com

বিশ্বের সেবায় নিয়োজিত উদ্ভাবনী, কার্যকরী ও নির্ভরযোগ্য পস্থা



www.intronlifesciences.com

